

# 안산 도시관리계획(장기미집행 도시계획시설) 결정(변경)에 따른 의견 청취의 건

의안 번호	8-500
----------	-------

제출년월일 : 2020. 11. .

제 출 자 : 안 산 시 장

## 1. 제안이유

- 장기미집행 도시계획시설 실효(2021년 실효예정 시설)에 대비하여 도시의 여건 변화로 인하여 현시점에서 불합리하거나 집행가능성이 없는 시설을 재검토하여 해제하거나 조정함으로써 토지이용의 활성화를 도모하고자 도시관리계획 결정(변경)하기 위한 사항으로,
- 「국토의 계획 및 이용에 관한 법률」 제28조 및 같은 법 시행령 제22조 규정에 따라 도시관리계획(장기미집행 도시계획시설) 결정(변경)(안)에 대하여 안산 시의회 의견을 청취하고자 하는 사항임.

### - 용도지역 변경 (총 2건)

- (보전녹지지역→자연녹지지역) 체육시설 35호의 시설확장에 따른 용도지역 변경
- (자연녹지지역→보전녹지지역) 완충녹지 3호의 부분 해제에 따른 용도지역 환원

### - 도시계획시설 변경 (총 46건)

- (도로) 현시점에서 불합리하거나 집행 가능성이 없는 도로의 해제 및 조정
- (주차장) 대로2-14호선 미개설구간 폭원 축소에 따른 연접한 주차장 연계 변경
- (자동차정류장) 대로2-14호선 미개설구간 폭원 축소에 따른 연접한 자동차 정류장 연계 변경
- (근린공원) 대로2-14호선 미개설구간 폭원 축소에 따른 연접한 근린공원 연계 변경
- (묘지공원) 장사시설 공급계획에 따라 집행 가능성이 없는 대부묘지공원 해제
- (녹지) 대로2-14호선 미개설구간 폭원 축소에 따른 연접한 녹지 연계 변경 및 그 외 현시점에서 불합리하거나 집행 가능성이 없는 녹지의 해제
- (체육시설) 대로2-14호선 미개설구간 폭원 축소에 따른 연접한 체육시설 연계 변경

## 2. 제안근거

- 국토의 계획 및 이용에 관한 법률 제28조 및 시행령 제22조  
(주민 및 지방의회의 의견청취)

### 3. 추진 경위 및 향후 계획

- 1999. 10. : 장기미집행시설 헌법 불합치 판정
- 2000. 07. : 도시계획시설 일몰제 도입
- 2011. 04. : 장기미집행시설 지방의회 해제권고제도 도입
- 2015. 01. : 장기미집행시설 해제 가이드라인 수립
- 2015. 08. : 장기미집행시설 실효 대비 전면 재검토 법제화
- 2017. 01. : 장기미집행시설 해제 신청 제도 시행
- 2020. 07. 02. : 최초 일몰제 대상 도시계획시설 실효(2000.7.1. 이전 결정·고시된 도시계획시설)
- 2020. 10. 08. : 도시관리계획(장기미집행) 결정(변경) 입안(2021년 실효 대상 미집행시설)
- 2020. 10. ~ 11. : 관련부서(기관) 협의
- 2020. 10. 19. ~ 11. 02. : 주민 공람·공고
- 2020. 11. : 안산시의회 의견청취
- 2021. 02. : 안산시 도시계획위원회 심의
- 2021. 03. : 도시관리계획 결정(변경) 및 지형도면 승인 고시

### 4. 주요 입안 내용

#### 가. 개 요

- 주요계획(안)

(단위 : 건수)

구 분			합계	신설	변경	폐지
합 계			48	(4)	32	16
용도지역			2	-	2	-
도시 계획 시설	교통시설	도로	31	(4)	22	9
		주차장	1	-	1	-
		자동차정류장	2	-	2	-
	공간시설	공원	3	-	2	1
		녹지	8	-	2	6
	공공문화체육시설	체육시설	1	-	1	-

※ 팔호는 기존노선의 미개설구간을 제척하면서 개설구간을 분리, 신설한 사항으로 기존노선이 변경에 카운팅되어 중복되므로 합계에는 포함하지 않음

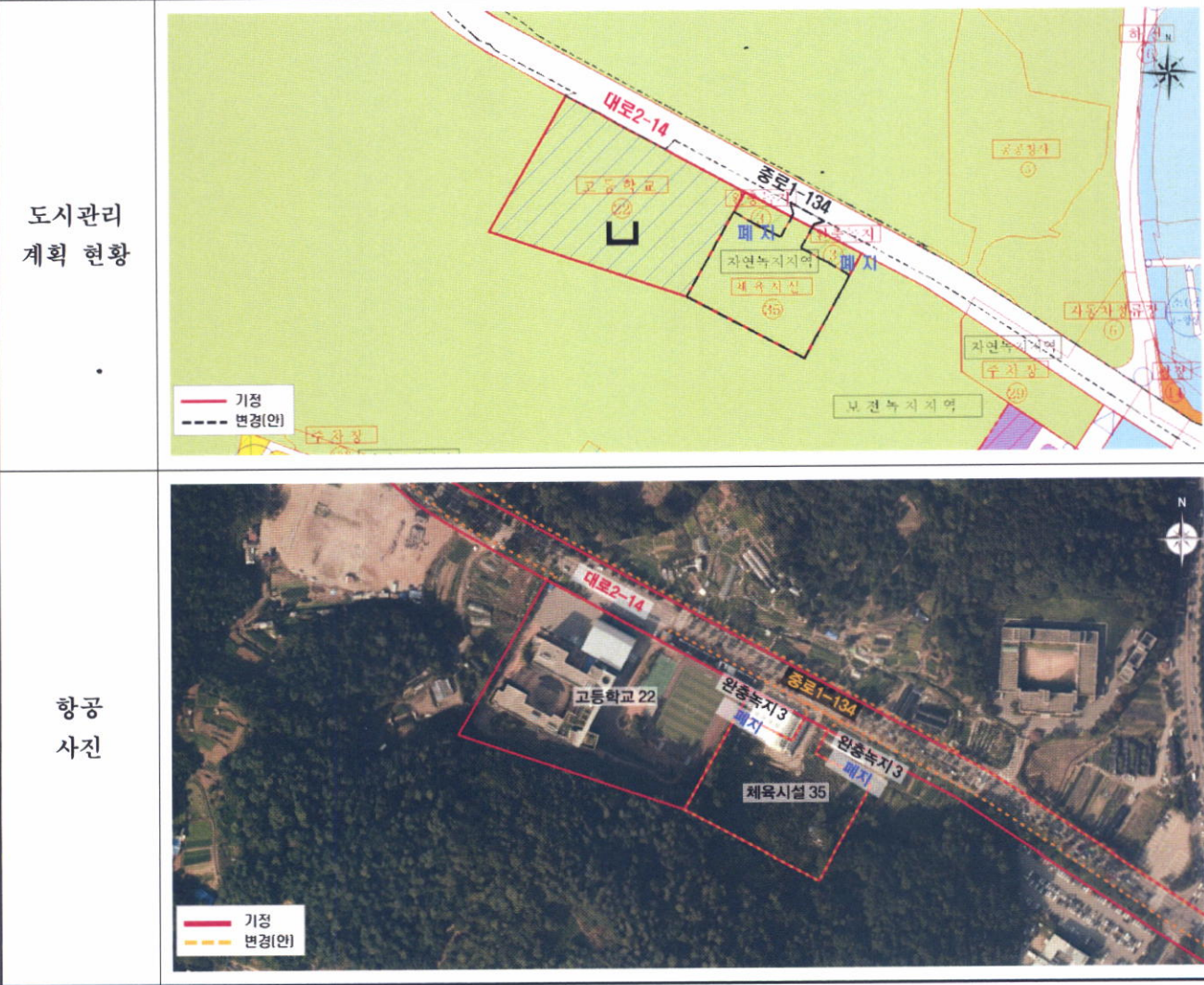


나. 주요내용

1) 용도지역 변경

(1) 체육시설35호 시설확장 및 완충녹지3호 부분해제

- 위치 : 경기도 안산시 상록구 부곡동 712번지 일원
- 변경내용 및 면적
  - 체육시설35호 확장 : 256.0㎡ (보전녹지지역 → 자연녹지지역)
  - 완충녹지3호 부분해제 : 1,938.46㎡ (자연녹지지역 → 보전녹지지역)
- 변경사유
  - 2021년 실효되는 장기미집행 노선인 대로2-14호선의 기존 도로개설현황을 반영하여 지적선을 기준으로 노선선형을 가급적 정폭으로 변경(폭원 축소)함에 따라 체육시설35호의 진입도로 확보가 필요로 하여 해당시설을 연결도로까지 확장하고 그에 따라 용도지역을 자연녹지지역으로 변경
  - 대로2-14호선의 폭원이 축소됨에 따라 해당노선이 중로1-134호선으로 변경되어 체육시설35호와 연결한 완충녹지3호의 기능이 저하되어 이를 부분 해제하고 그에 따라 용도지역을 보전녹지지역으로 환원





## 2) 도시계획시설 변경

### 기성시가지

- 대로2-14호선 폭원 축소에 따른 접속도로 및 기타시설(주차장, 자동차정류장, 공원, 녹지) 연계 변경
- 도시의 여건변화로 현시점에서 집행가능성이 없는 2021년 실효예정인 장기미집행 도로 2개노선과 완충녹지 2개소를 폐지

### < 위치도 >



### 대부도

- 도시의 여건변화로 현시점에서 집행가능성이 없는 2021년 실효예정인 부분미개설 도로 8개노선의 미개설 일부구간에 대하여 지적을 기준으로 도로에서 제척 후 기존 도로개설현황을 반영하여 변경
- 2021년 실효예정인 장기미집행시설 도로 5개노선과 묘지공원 1개소, 완충녹지 3개소를 폐지

### < 위치도 >

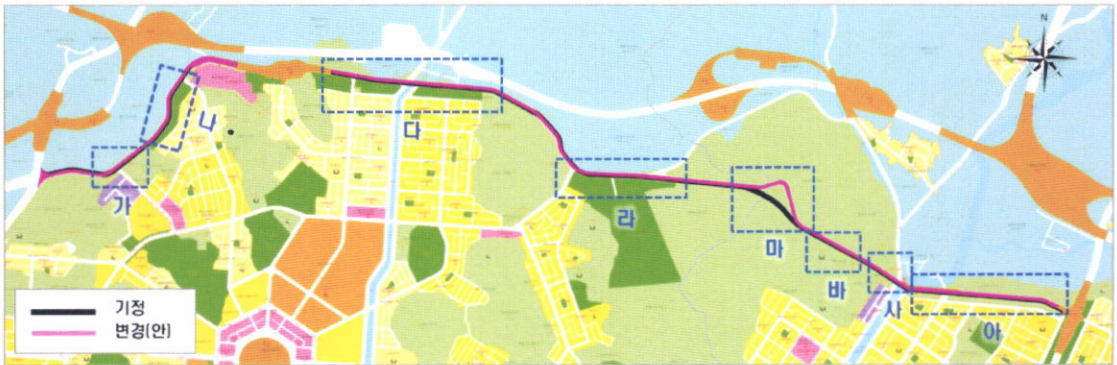




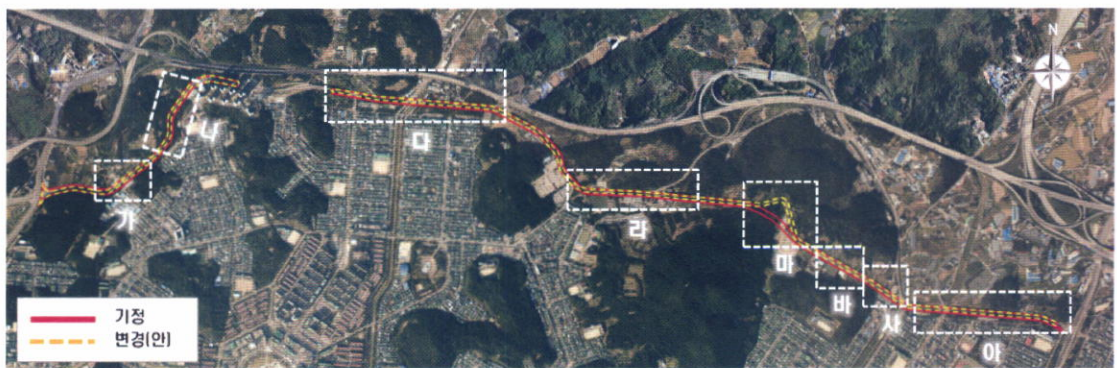
# (1) 대로2-14호선(중로1-134호선)

- 위치 : 경기도 안산시 단원구 와동 268-1번지 일원
- 변경내용 : 도로선형 및 폭원변경  
폭원 30m → 20~87m
- 변경사유 : 2021년 실효되는 장기미집행 노선으로 기존 도로개설현황을 반영하여 지적선을 기준으로 노선선형을 가급적 정폭으로 변경(폭원 축소)하여 실효에 대비
- 연계변경 : 연접도로 연장조정 및 시설 연계확장
  - ㉠ 중로1-17호선 노선연장, 자동차정류장2호, 완충녹지2호 확장
  - ㉡ 중로1-18호선 노선연장, 자동차정류장3호, 근린공원4호 확장
  - ㉢ 중로1-20호선, 중로1-25호선, 중로1-26호선 노선연장, 근린공원4호 확장
  - ㉣ 중로1-29호선 연접부 가각변경, 소로1-147-1호선 노선연장, 근린공원6호 확장
  - ㉤ 대로2-14호선 선형변경, 경관녹지28호 폐지
  - ㉥ 완충녹지3호 부분해제, 체육시설35호 확장
  - ㉦ 중로1-35호선 노선연장, 주차장 29호 확장
  - ㉧ 대로3-3호선, 중로1-36호선 노선연장, 완충녹지3호 확장

도시관리  
계획 현황



항공  
사진





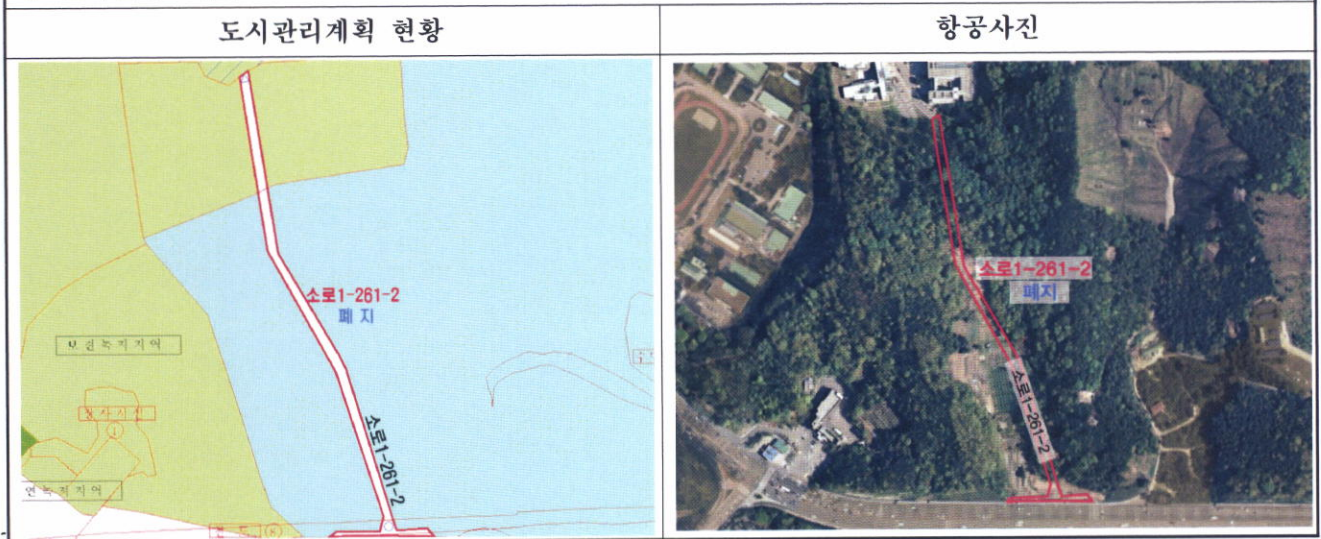
세부사진





## (2) 소로1-261-2호선

- 위치 : 경기도 안산시 상록구 일동 24-20번지 일원
- 변경내용 : 노선폐지
- 변경사유 : 2021년 실효되는 장기미집행 노선으로, 안산대학교 연결노선이나 현재 대학정문과 연결되는 노선을 이용하여 원활한 교통소통이 되고 있으며, 주변 연계 및 실효성을 고려하여 폐지
- 연계변경 : 없음



## (3) 소로3-751호선

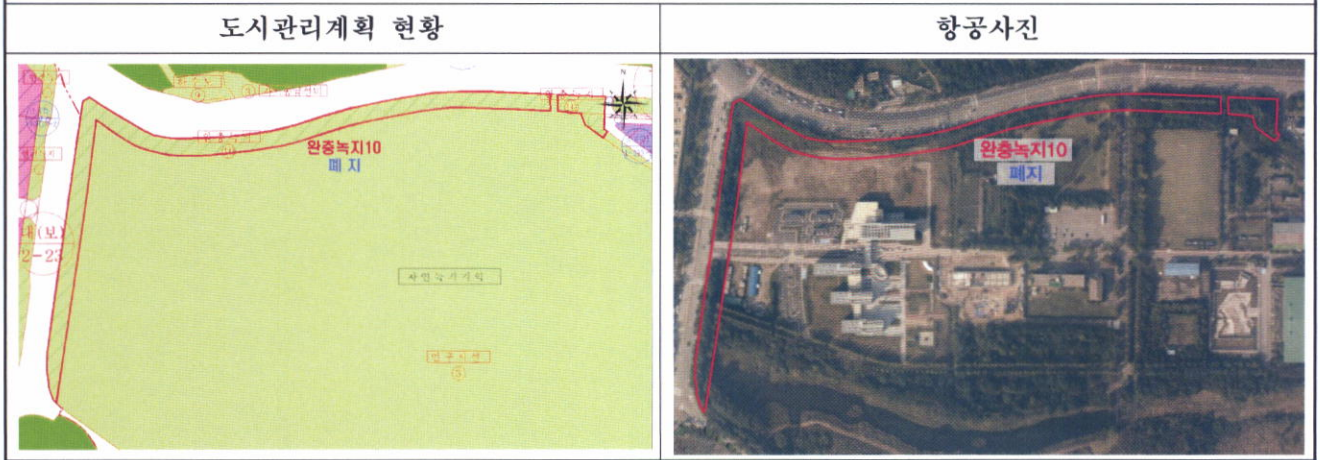
- 위치 : 경기도 안산시 단원구 와동 40번지 일원
- 변경내용 : 노선폐지
- 변경사유 : 우선해제 시설로 분류된 2021년 실효예정인 장기미집행 노선으로, 현재 비포장 산책로로 이용중이며 차량통행으로 인한 보행안전 확보의 보행자전용도로 기능에 불부합하여 노선폐지
- 연계변경 : 없음





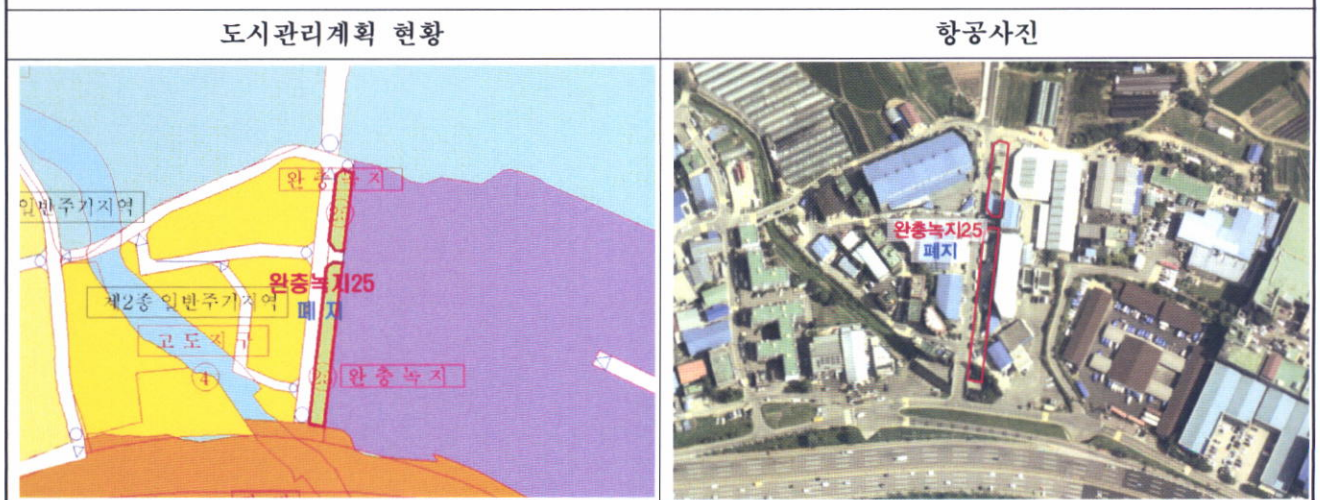
#### (4) 완충녹지10호

- 위치 : 경기도 안산시 상록구 사동 1031-7번지 일원
- 변경내용 : 시설폐지
- 변경사유 : 2021년 실효되는 농어촌공사 소유의 연구시설 내 장기미집행 완충녹지로서, 자연녹지지역 유지만으로 현재의 기능을 유지하는데 충분하므로 완충녹지 폐지
- 연계변경 : 없음



#### (5) 완충녹지25호

- 위치 : 경기도 안산시 상록구 사사동 617-4번지 일원
- 변경내용 : 시설폐지
- 변경사유 : 2021년 실효되는 장기미집행 완충녹지로서, 일반공업지역과 제2종일반주거지역의 완충 기능을 위해 지정되었으나, 도로가 용도지역 간 완충기능을 할 수 있고, 폭 10m 공간에  
 . 별도의 대규모 건축행위는 현실적으로 불가하므로 완충녹지 폐지
- 연계변경 : 없음

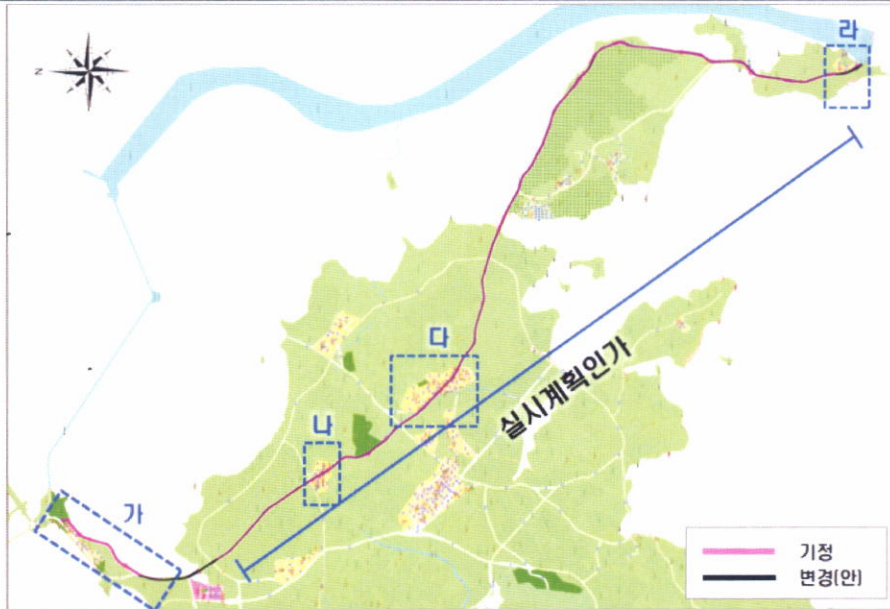




## (6) 대로3-15호선(대부황금로)

- 위치 : 경기도 안산시 단원구 선감동 8-5번지 일원
- 변경내용 : 폭원축소 및 도로 연장축소  
 폭원 25~46m → 20~46m  
 연장 15,620.0m → 13,752.3m, 감) 1,867.7m
- 변경사유 : 2021년 실효되는 장기미집행 노선으로, 해당구간 내 미개설 일부구간(사유지)에 대하여 지적을 기준으로 도로에서 제척하고, 실시계획인가 사항 및 기존 도로개설현황을 반영하여 변경
- 연계변경 : 연접도로 연장조정 및 시설 연계확장
  - ㉠ 대로3-15호선 종점변경, 중로1-119호선 노선연장
  - ㉡ 완충녹지29호 폐지(장기미집행)
  - ㉢ 완충녹지30호 폐지(장기미집행)
  - ㉣ 완충녹지31호 폐지(장기미집행)

도시관리  
계획 현황

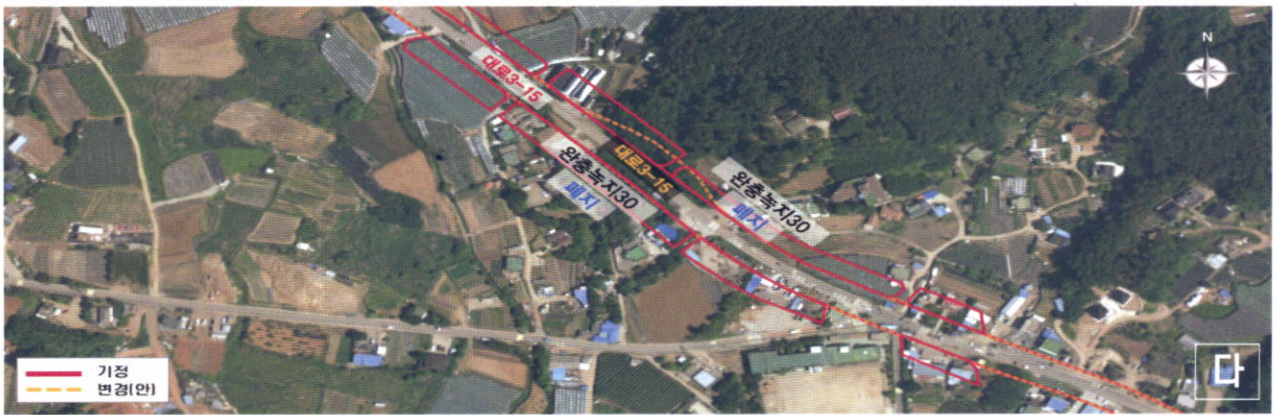


항공  
사진





세부사진

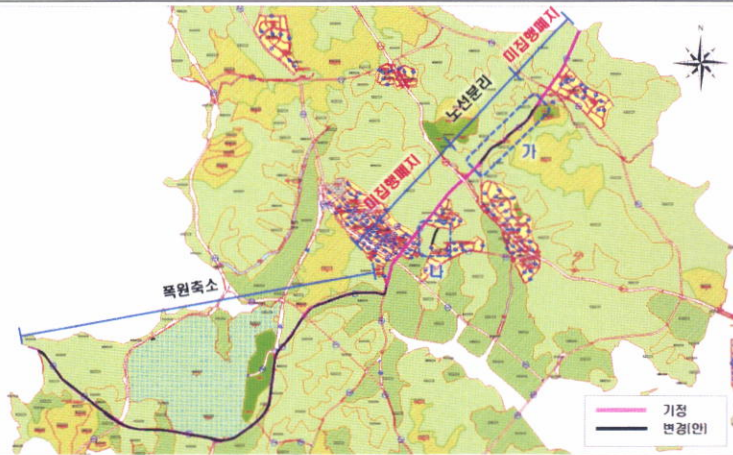




## (7) 중로1-75호선

- 위치 : 경기도 안산시 단원구 대부남동 1369-35번지 일원
- 변경내용 : 폭원축소 및 도로 연장축소 변경  
 폭원 20m → 10~30m  
 연장 8,207.0m → 4,935.3m, 감) 3,271.7m
- 변경사유 : 2021년 실효되는 장기미집행 노선으로, 기존 도로개설현황을 반영하여 해당구간 내 미개설 일부 구간(사유지)에 대하여 도로에서 제척 후 지적선을 기준으로 노선 선형을 가급적 정폭으로 변경
- 연계변경 : 노선분리 및 연결로 확보를 위한 노선연장, 미집행구간 폐지
  - ㉠ 중로1-75호선 노선분리(중로1-136호선)
  - ㉡ 소로2-대부59호선 노선연장

도시관리  
계획 현황



항공  
사진



세부사진





## (8) 중로1-76호선(중로1-135호선)

- 위치 : 경기도 안산시 단원구 대부동동 657-45번지 일원
- 변경내용 : 폭원축소 및 도로 연장축소 변경  
 폭원 20~61m → 8~60m  
 연장 6,458.0m → 3,670.0m, 감) 2,788m
- 변경사유 : 2021년 실효되는 장기미집행 노선으로, 기존 도로개설현황을 반영하여 해당구간 내 미개설 일부 구간(사유지)에 대하여 도로에서 제척하고 미집행구간 폐지 및 노선 단절구간 노선분리
- 연계변경 : 노선분리 및 폭원축소, 미집행구간 폐지
- ㉦ 중로1-76호선 노선분리(중로1-135호선)

도시관리  
계획 현황



항공  
사진



세부사진

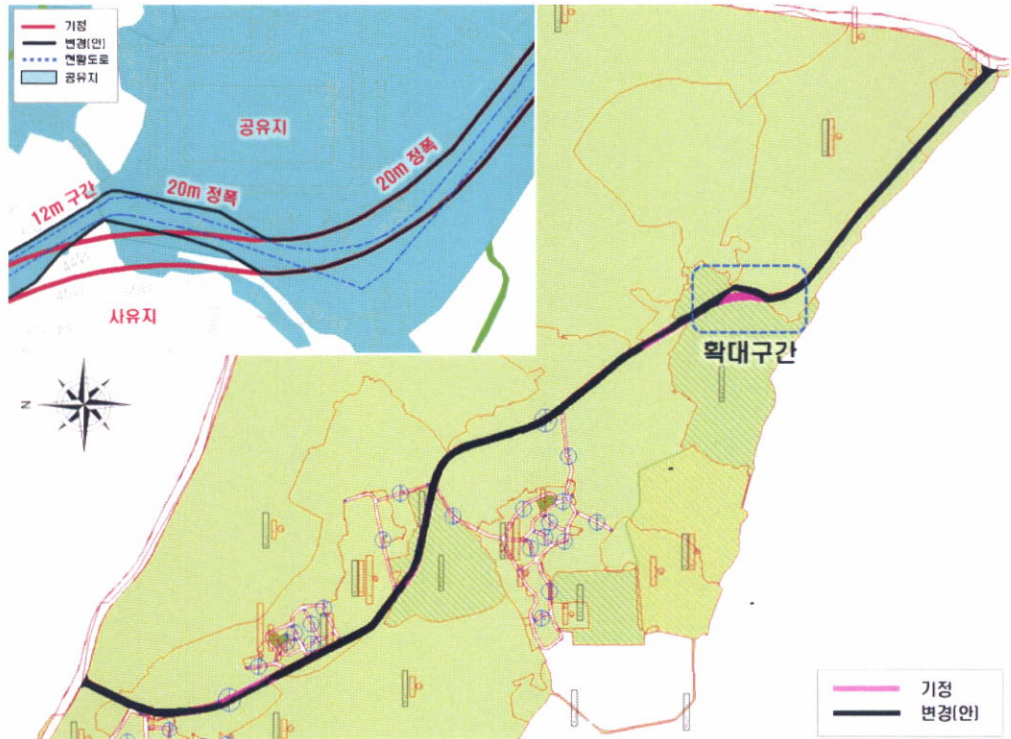




## (9) 중로1-77호선

- 위치 : 경기도 안산시 단원구 선감동 130번지 일원
- 변경내용 : 폭원축소 및 도로 연장 변경  
 폭원 20m → 10~20m  
 연장 3,415.0m → 3,452.1m, 증) 37.1m
- 변경사유 : 2021년 실효되는 장기미집행 노선으로, 기존 도로개설현황을 반영하여 해당구간 내 미개설 일부 구간(사유지)에 대하여 도로에서 제척 후 지적선을 기준으로 노선 선형을 변경

도시관리  
계획 현황



항공  
사진

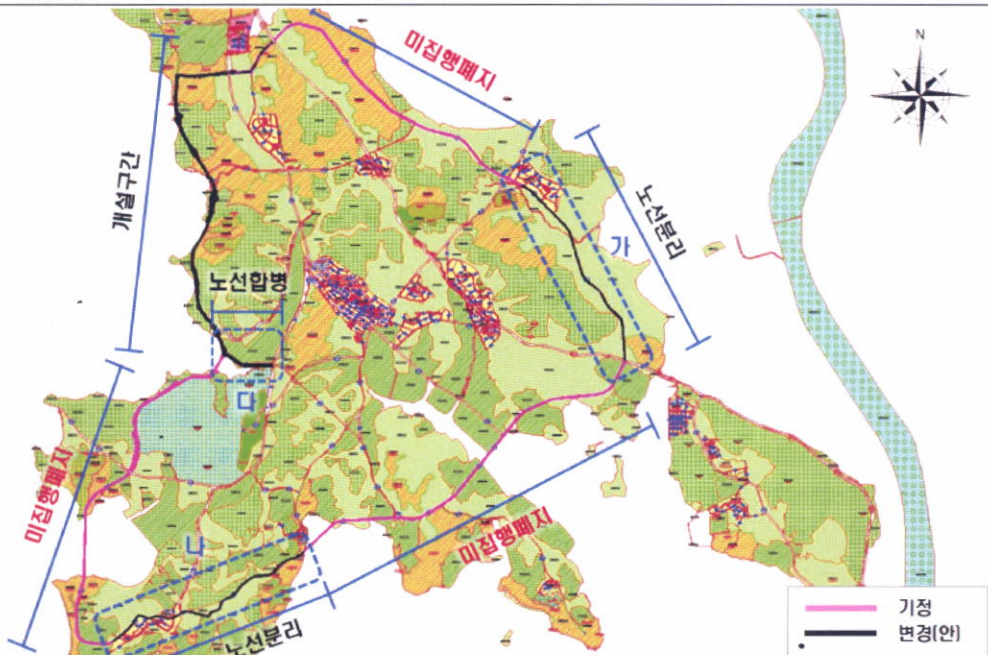




## (10) 중로2-95호선(중로2-168호선, 중로2-169호선)

- 위치 : 경기도 안산시 단원구 대부남동 1826-37번지 일원
- 변경내용 : 도로선형변경 및 노선분리합병  
 폭원 15~18m → 15~100m  
 연장 22,507.0m → 5,599.2m, 감) 16,907.8m
- 변경사유 : 2021년 실효되는 장기미집행 노선으로, 기존 도로개설현황을 반영하여 해당구간 내 미개설 일부 구간(사유지)에 대하여 도로에서 제척 후 지적선을 기준으로 노선 선형을 변경
- 연계변경 : 노선분리합병 및 미개설구간 폐지
  - ㉠ 중로2-95호선 노선분리(중로2-168호선)
  - ㉡ 중로2-95호선 노선분리(중로2-169호선)
  - ㉢ 중로3-9호선 노선합병

도시관리  
계획 현황



항공  
사진





세부사진

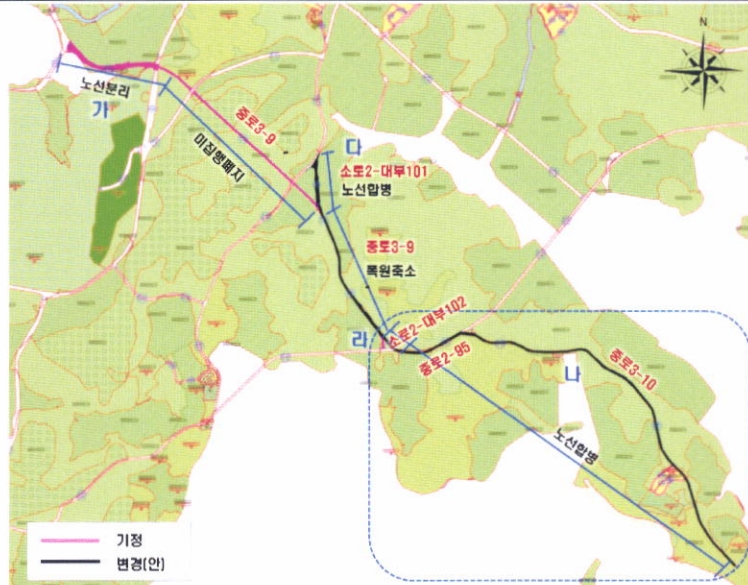




## (11) 중로3-9호선

- 위치 : 경기도 안산시 단원구 대부남동 203-17번지 일원
- 변경내용 : 도로선형변경 및 노선분리합병  
 폭원 12m → 8~20m  
 연장 2,937.0m → 4,341.4m, 중) 1,404.4m
- 변경사유 : 2021년 실효되는 장기미집행 노선으로, 기존 도로개설현황을 반영하여 해당구간 내 미개설 일부 구간(사유지)에 대하여 도로에서 제척 후 지적선을 기준으로 노선 선형을 변경하고, 원활한 도로 체계 관리를 위해 도로 현황을 기준으로 연결한 중로2-95, 중로3-10, 소로2-대부101, 소로2-대부102호선 개설구간 분리 및 합병
- 연계변경 : 노선분리합병 및 미개설구간 폐지
  - ㉔ 중로3-9호선 노선분리(중로2-95호선에 합병)
  - ㉕ 중로3-10호선 노선합병
  - ㉖ 소로2-대부101호선 노선합병
  - ㉗ 소로2-대부102호선 노선합병

도시관리  
계획 현황



항공  
사진





세부사진





## (12) 중로3-10호선

- 위치 : 경기도 안산시 단원구 대부남동 139-44번지 일원
- 변경내용 : 노선폐지 후 합병
- 변경사유 : 2021년 실효되는 장기미집행 노선으로, 현황 도로가 중로3-9호선과 하나의 도로로 연결되므로 원활한 도로체계 관리를 위해 폐지후 중로3-9호선에 합병
- 연계변경 : 3-9호선에 합병

도시관리  
계획 현황



항공  
사진





### (13) 중로3-11호선

- 위치 : 경기도 안산시 단원구 대부북동 275번지 일원
- 변경내용 : 노선폐지
- 변경사유 : 2021년 실효되는 장기미집행 노선으로, 현재 개설된 구간이 없고 대부분이 사유지라 집행이 어려우며, 현황도로를 이용하여 인접한 도로의 이용이 가능하므로 노선폐지
- 연계변경 : 없음

도시관리  
계획 현황



항공  
사진

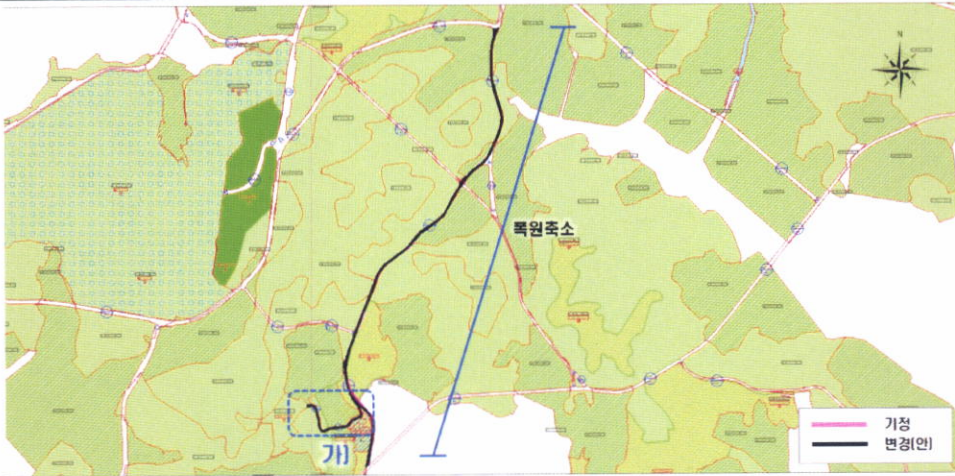




## (14) 중로3-12호선

- 위치 : 경기도 안산시 단원구 대부남동 213-6번지 일원
- 변경내용 : 폭원연장 및 연장오차정정  
폭원 12m → 8~20m  
연장 1,960.0m → 2,562.0m, 중) 602m
- 변경사유 : 2021년 실효되는 장기미집행 노선으로, 기존 도로개설현황을 반영하여 해당구간 내 미개설 일부 구간(사유지)에 대하여 도로에서 제척 후 지적선을 기준으로 노선 선형을 변경
- 연계변경 : 연접도로 변경
- ㉠ 소로2-108호선 변경

도시관리  
계획 현황



항공  
사진



세부사진

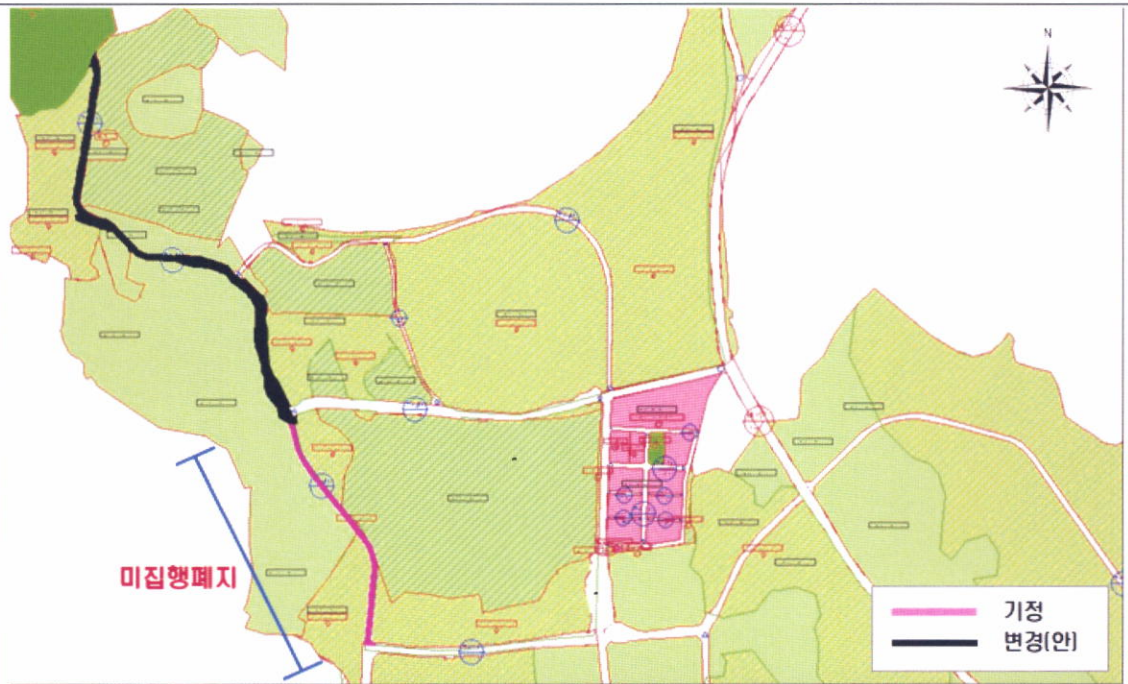




## (15) 중로3-13호선

- 위치 : 경기도 안산시 단원구 대부북동 1870-183번지 일원
- 변경내용 : 폭원연장 및 연장축소  
 폭원 12m → 14~40m  
 연장 1,914.0m → 1,286.8m, 감) 627.2m
- 변경사유 : 2021년 실효되는 장기미집행 노선으로, 기존 도로개설현황을 반영하여 해당구간 내 미개설 일부 구간(사유지)에 대하여 도로에서 제척

도시관리  
계획 현황





항공  
사진





## (16) 중로3-14호선

- 위치 : 경기도 안산시 단원구 대부북동 56번지 일원
- 변경내용 : 노선폐지
- 변경사유 : 2021년 실효되는 장기미집행 노선으로, 현재 개설된 구간이 없고 대부분이 사유지라 집행이 어려우며, 현황도로를 이용하여 인접한 도로의 이용이 가능하므로 노선폐지
- 연계변경 : 없음

도시관리계획 현황	항공사진
	

## (17) 중로3-15호선

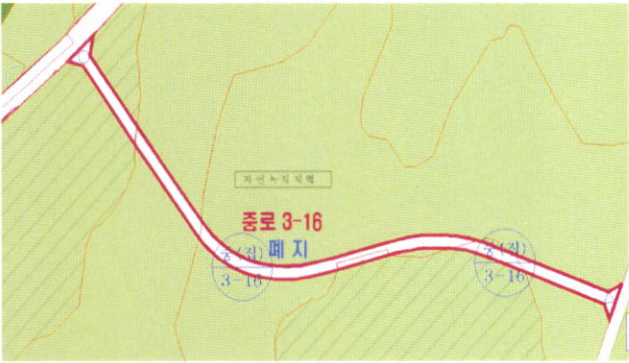
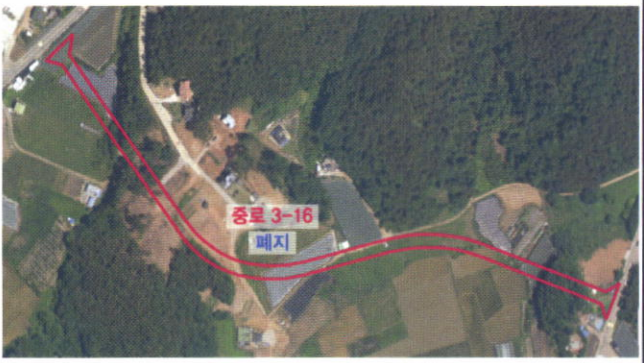
- 위치 : 경기도 안산시 단원구 대부남동 246-31번지 일원
- 변경내용 : 노선폐지
- 변경사유 : 2021년 실효되는 장기미집행 노선으로, 현재 개설된 구간이 없고 대부분이 사유지라 집행이 어려우며, 현황도로를 이용하여 인접한 도로의 이용이 가능하므로 노선폐지
- 연계변경 : 없음

도시관리계획 현황	항공사진
	





## (18) 중로3-16호선

- 위치 : 경기도 안산시 단원구 대부남동 426번지 일원
- 변경내용 : 시설폐지
- 변경사유 : 2021년 실효되는 장기미집행 노선으로, 현재 개설된 구간이 없고 대부분이 사유지라 집행이 어려우며, 현황도로를 이용하여 인접한 도로의 이용이 가능하므로 노선폐지
- 연계변경 : 없음

도시관리계획 현황	항공사진
	

## (19) 대부묘지공원

- 위치 : 경기도 안산시 단원구 대부남동 1085-12번지 일원
- 변경내용 : 시설폐지
- 변경사유 : 2021년 실효되는 장기미집행 묘지공원으로서, 장사시설 공급계획에 따라 기타안으로 대체 가능하며 관리부서 요청에 따라 시설폐지
- 연계변경 : 없음

도시관리계획 현황	항공사진
	



5. 도시관리계획 결정(변경)(안)

가. 용도지역 결정(변경) 조서 및 사유서

1) 도시지역

가) 녹지지역

○ 녹지지역 결정(변경) 조서

구 분		면 적(㎡)			구성비 (%)
		기 정	변 경	변 경 후	
녹지 지역	소 계	108,830,262.74	-	108,830,262.74	100.00
	보전녹지지역	16,992,639.40	증) 1,682.46	16,994,321.86	15.62
	생산녹지지역	7,578,509.00	-	7,578,509.00	6.96
	자연녹지지역	84,259,114.34	감) 1,682.46	84,257,431.88	77.42

○ 녹지지역 결정(변경) 사유서

도면 표시 번호	위 치	용 도 지 역		면적 (㎡)	용적률	결정(변경) 사유
		기 정	변 경			
-	상록구 월피동 232 일원	자연 녹지지역	보전 녹지지역	1,938.46	50% 이하	○ 부분해제 되는 완충녹지 3호의 용도 지역을 환원
-	상록구 월피동 232 일원	보전 녹지지역	자연 녹지지역	256.0	80% 이하	○ 체육시설 35호 확장에 따른 용도지역 변경

나. 도시계획시설 결정(변경) 조서 및 사유서

1) 교통시설

가) 도로

○ 도로 총괄표

(단위: 개소, m, ㎡)

구분		합계			1류			2류			3류		
		노선수	연장	면적	노선수	연장	면적	노선수	연장	면적	노선수	연장	면적
합 계	기 정	31	100,331.3	1,818,242.4	14	37,859.0	708,202.1	6	30,100.3	630,865.6	11	32,372.0	479,174.7
	변 경	26	74,955.4	2,141,714.1	16	40,359.9	1,546,255.8	5	11,542.0	246,500.7	5	23,053.5	348,957.6
대 로	기 정	3	23,356.3	433,371.0	-	-	-	1	6,636.3	190,926.6	2	16,720.0	242,444.4
	변 경	2	14,863.3	237,106.0	-	-	-	-	-	-	2	14,863.3	237,106.0
중 로	기 정	21	75,183.0	1,363,469.4	12	37,204.0	701,584.0	1	22,507.0	426,197.3	8	15,472.0	235,688.1
	변 경	21	59,250.1	1,896,474.2	15	40,229.9	1,545,146.0	3	10,830.0	239,476.6	3	8,190.2	111,851.6
소 로	기 정	7	1,792.0	21,402.0	2	655.0	6,618.1	4	957.0	13,741.7	1	180.0	1,042.2
	변 경	3	842.0	8,133.9	1	130.0	1,109.8	2	712.0	7,024.1	-	-	-



○ 도로 결정(변경) 조서  
- 광로, 대로, 중로

구분	구 모				기 능	연장 (m)	기점	종점	사용 형태	주요경과지	최초결정일	비고
	등급	류별	번호	폭원 (m)								
소계	대로	3	2개노선			14,863.3						
기정	대로	3	3	25	집산도로	1,100.1	대3-6	대2-14	일반도로	삼일초등학교	건설제1985-399호 (1985.9.17)	
변경	대로	3	3	25	집산도로	1,111.0	대3-6	중1-134	일반도로	삼일초등학교	건설제1985-399호 (1985.9.17)	
기정	대로	3	15	25~46	주간선도로	15,620.0	탄도남단	대부동 북단	일반도로	대부도전역	2001.04.28. (경기도 고시 제2001-64호)	
변경	대로	3	15	20~46	주간선도로	13,752.3	탄도남단	중1-119	일반도로	대부도전역	2001.04.28. (경기도 고시 제2001-64호)	
소계	중로	1	15개노선			40,229.9						
기정	중로	1	17	20~23	집산도로	475.0	중1-19	대2-14	일반도로	안산제일 종합시장	건설제1985-399호 (1985.9.17)	
변경	중로	1	17	20~23	집산도로	487.0	중1-19	중1-134	일반도로	안산제일 종합시장	건설제1985-399호 (1985.9.17)	
기정	중로	1	18	20	집산도로	1,442.0	대3-5	대2-14	일반도로	경일정보 산업고	건설제1985-399호 (1985.9.17)	
변경	중로	1	18	20	집산도로	1,451.0	대3-5	중1-134	일반도로	경일정보 산업고	건설제1985-399호 (1985.9.17)	
기정	중로	1	20	20~23	집산도로	1,453.0	대3-5	대2-14	일반도로	선부초등학교	건설제1985-399호 (1985.9.17)	
변경	중로	1	20	20~23	집산도로	1,463.0	대3-5	중1-134	일반도로	선부초등학교	건설제1985-399호 (1985.9.17)	
기정	중로	1	25	20	집산도로	3,569.0	광1-1	대2-14	일반도로	화랑유원지	건설제1985-399호 (1985.9.17)	
변경	중로	1	25	20	집산도로	3,583.0	광1-1	중1-134	일반도로	화랑유원지	건설제1985-399호 (1985.9.17)	
기정	중로	1	26	20	집산도로	3,562.0	광1-1	대2-14	일반도로	화정천	건설제1985-399호 (1985.9.17)	
변경	중로	1	26	20	집산도로	3,576.0	광1-1	중1-134	일반도로	화정천	건설제1985-399호 (1985.9.17)	
기정	중로	1	29	20	보조 간선도로	1,737.0	대1-1	대2-14	일반도로	와동유통상가	건설제1985-399호 (1985.9.17)	
변경	중로	1	29	20	보조 간선도로	1,737.0	대1-1	중1-134	일반도로	와동유통상가	건설제1985-399호 (1985.9.17)	
기정	중로	1	35	20~ 23.5	보조 간선도로	2,761.0	광1-1	대2-14	일반도로	안산천	건설제1987-711호 (1987.12.24)	
변경	중로	1	35	20~ 23.5	보조 간선도로	2,772.0	광1-1	중1-134	일반도로	안산천	건설제1987-711호 (1987.12.24)	
기정	중로	1	36	20	보조 간선도로	2,685.0	광1-1	대2-14	일반도로	안산천	건설제1985-399호 (1985.9.17)	
변경	중로	1	36	20	보조 간선도로	2,695.0	광1-1	중1-134	일반도로	안산천	건설제1985-399호 (1985.9.17)	
기정	중로	1	75	20	주간선도로	8,207.0	인천시계 (선제도)	봉도산 17-2 (시화매립지)	일반도로	체육시설3	2001.05.16. (안산시 고시 제2001-59호)	
변경	중로	1	75	10~30	주간선도로	4,935.3	인천시계 (선제도)	소2- 대부100	일반도로	체육시설3	2001.05.16. (안산시 고시 제2001-59호)	
기정	중로	1	76	20~61	주간선도로	6,458.0	대3-15	중2-95	일반도로	웃박골, 상동	2001.05.16. (안산시 고시 제2001-34호)	
변경	중로	1	76	8~60	주간선도로	3,670.0	중3-18	소2- 대부35	일반도로	웃박골, 상동	2001.05.16. (안산시 고시 제2001-34호)	
기정	중로	1	77	20	보조 간선도로	3,415.0	대3-15	대3-15	일반도로	선감유원지	2001.05.16. (안산시 고시 제2001-34호)	
변경	중로	1	77	10~20	보조 간선도로	3,452.1	대3-15	대3-15	일반도로	선감유원지	2001.05.16. (안산시 고시 제2001-34호)	



구분	규 모				기 능	연장 (m)	기점	종점	사용 형태	주요경과지	최초결정일	비고
	등급	류별	번호	폭원 (m)								
기정	중로	1	119	20	집산도로	1,440.0	대부북동 산19-1	대부북동 산2-19	일반도로	대부동	안고제2008-16호 (2008.2.18)	
변경	중로	1	119	20	집산도로	1,922.3	대3-15	대부북동 1981	일반도로	대부동	안고제2008-16호 (2008.2.18)	
기정	대로	2	14	30	주간선도로	6,636.3	대1-2	8호광장	일반도로	선부동	경고제2001-56호 (2001.4.13)	순환로
변경	중로	1	134	20~87	주간선도로	6,636.3	대1-2	8호광장	일반도로	선부동	경고제2001-56호 (2001.4.13)	순환로
신설	중로	1	135	20~70	보조 간선도로	980.8	대3-15	중2-95	일반도로	대부북동	-	중로1-76 노선분리
신설	중로	1	136	15~25	보조 간선도로	869.1	소1- 대부20	소1- 대부21	일반도로	대부동동	-	중로1-75 노선분리
소계	중로	2	3개노선			10,830.0						
기정	중로	2	95	15~18	주간선도로	22,507.0	대2-15	대2-15	일반도로	해안순환도로	2001.08.04. (안산시 고시 제 2001-59호)	
변경	중로	2	95	15~ 100	보조 간선도로	5,599.2	대3-15	중1-137	일반도로		2001.08.04. (안산시 고시 제 2001-59호)	중로3-9 노선분리합병
신설	중로	2	168	8~20	보조 간선도로	2,488.1	대3-15	소1- 대부21	일반도로	대부동동	-	중로2-95 노선분리
신설	중로	2	169	8~20	보조 간선도로	2,742.7	중3-12	대부남동 636-1	일반도로	대부남동	-	중로2-95 노선분리
소계	중로	3	8개노선			8,190.2						
기정	중로	3	9	12	보조 간선도로	2,937.0	중2-95	중2-95	일반도로	대부동	2001.05.16. (안산시 고시 제2001-34호)	
변경	중로	3	9	8~20	보조 간선도로	4,341.4	중3-12	대부남동 16-2	일반도로	대부동	2001.05.16. (안산시 고시 제2001-34호)	중로2-95 중로3-10 소로2-대부101 소로2-대부102 노선(분리)합병
폐지	중로	3	10	12	보조 간선도로	2,461.0	중2-95	대부남동 16-2	일반도로	선감동	2001.08.04. (안산시 고시 제 2001-59호)	
폐지	중로	3	11	12	보조 간선도로	2,602.0	중2-95	중2-95	일반도로	대부북동 저수지북측	2001.05.16. (안산시 고시 제2001-34호)	
기정	중로	3	12	12	보조 간선도로	1,960.0	중1-75	중2-95	일반도로	대남초등학교	2001.08.04. (안산시 고시 제 2001-59호)	
변경	중로	3	12	8~20	보조 간선도로	2,562.0	중1-75	중2-169	일반도로	대남초등학교	2001.08.04. (안산시 고시 제 2001-59호)	
기정	중로	3	13	12.5~ 42	집산도로	1,914.0	중3-17	구봉공원	일반도로		2001.05.16. (안산시 고시 제2001-34호)	
변경	중로	3	13	14~40	집산도로	1,286.8	중3-17	구봉공원	일반도로		2001.05.16. (안산시 고시 제2001-34호)	
폐지	중로	3	14	12	집산도로	1,403.0	중3-13	중1-76	일반도로	특화경관지구 2	2001.05.16. (안산시 고시 제2001-34호)	
폐지	중로	3	15	12~26	집산도로	1,521.0	중1-75	중2-95	일반도로	남사리지구	2001.05.16. (안산시 고시 제2001-34호)	
폐지	중로	3	16	12	집산도로	674.0	중1-75	중3-12	일반도로	대부동	2001.05.16. (안산시 고시 제2001-34호)	



- 소로(신도시 1단계)

구분	구 모				기 능	연장 (m)	기점	종점	사용 형태	주요경과지	최초결정일	비고
	등급	류별	번호	폭원 (m)								
소계	소로	1	2개 노선			130.0						
기정	소로	1	147-1	10	국지도로	120.0	대2-14	와동 묘지공원	일반도로		건설제1985-399호 (1985.9.17)	
변경	소로	1	147-1	10	국지도로	130.0	중1-134	와동 묘지공원	일반도로		건설제1985-399호 (1985.9.17)	
폐지	소로	1	261-2	10	국지도로	535.0	광3-1	안산 제1대학	일반도로		안고제2001-34호 (2001.5.16)	
소계	소로	3	1개 노선			-						
폐지	소로	3	751	4	특수도로	180.0	소3-153-1	소1-152-2	보행자 전용도로		안고제2001-34호 (2001.5.16)	

- 소로(대부동)

구분	구 모				기 능	연장 (m)	기점	종점	사용 형태	주요경과지	최초결정일	비고
	등급	류별	번호	폭원 (m)								
소계	소로	2	4개 노선			712.0						
기정	소로	2	대부 59	8~13	국지도로	88.0	대부동동 1700-1	대부동동 1684	일반도로		안고 제2007-80호 (2007.8.27)	
변경	소로	2	대부 59	8~13	국지도로	257.1	대부동동 1700-1	소1-대부 11	일반도로		안고 제2007-80호 (2007.8.27)	갈마지지구 진출입로
폐지	소로	2	대부 101	8 (8~20)	집산도로	295.0	중3-9	중로3-12	일반도로		안고제2009-10호 (2009.1.22)	
폐지	소로	2	대부 102	8 (8~15)	집산도로	112.0	중2-95	중로3-9	일반도로		안고제2009-10호 (2009.1.22)	
기정	소로	2	대부 108	8	국지도로	462.0	중3-12	대부남동 1049-8	일반도로		안고제2015-39호 (2015.3.17)	
변경	소로	2	대부 108	8	국지도로	454.9	중3-12	대부남동 1049-13	일반도로		안고제2015-39호 (2015.3.17)	



## ○ 도로 결정(변경) 사유서

- 광로, 대로, 중로

변경전 도로명	변경후 도로명	변경내용	변경사유
대로3-3	대로3-3	○ 도로노선연장 및 종점명변경 - 연장 : 1,100.1m → 1,111.0m 증) 10.9m - 종점명 : 대2-14 → 중1-134	○ 중로1-134호선 선형변경에 따라 연결도로 노선 연장 및 종점명 변경
대로3-15	대로3-15	○ 폭원축소 및 도로 연장축소 - 폭원 : 25~46m → 20~46m - 연장 : 15,620.0m → 13,752.3m 감) 1,867.7m	○ 해당폭원내 미개설 일부구간(사유지)에 대하여 도로에서 제척 및 실시계획인가 사항을 반영하 여 변경
중로1-17	중로1-17	○ 도로노선연장 및 종점명변경 - 연장 : 475.0m → 487.0m, 증) 12m - 종점명 : 대2-14 → 중1-134	○ 중로1-134호선 선형변경에 따라 연결도로 노선 연장 및 종점명 변경
중로1-18	중로1-18	○ 도로노선연장 및 종점명변경 - 연장 : 1,442.0m → 1,451.0m, 증) 9m - 종점명 : 대2-14 → 중1-134	○ 중로1-134호선 선형변경에 따라 연결도로 노선 연장 및 종점명 변경
중로1-20	중로1-20	○ 도로노선연장 및 종점명변경 - 연장 : 1,453.0m → 1,463.0m 증) 10m - 종점명 : 대2-14 → 중1-134	○ 중로1-134호선 선형변경에 따라 연결도로 노선 연장 및 종점명 변경
중로1-25	중로1-25	○ 도로노선연장 및 종점명변경 - 연장 : 3,569.0m → 3,583.0m 증) 14m - 종점명 : 대2-14 → 중1-134	○ 중로1-134호선 선형변경에 따라 연결도로 노선 연장 및 종점명 변경
중로1-26	중로1-26	○ 도로노선연장 및 종점명변경 - 연장 : 3,562.0m → 3,576.0m 증) 14m - 종점명 : 대2-14 → 중1-134	○ 중로1-134호선 선형변경에 따라 연결도로 노선 연장 및 종점명 변경
중로1-29	중로1-29	○ 도로선형 및 종점명변경 - 경미한 변경 - 종점명 : 대2-14 → 중1-134	○ 근린공원6호와 중복된 구간 제척 및 중로1-134 호선 선형변경에 따른 연결도로 종점명 변경
중로1-35	중로1-35	○ 도로노선연장 및 종점명변경 - 연장 : 2,761.0m → 2,772.0m 증) 11m - 종점명 : 대2-14 → 중1-134	○ 중로1-134호선 선형변경에 따라 연결도로 노선 연장 및 종점명 변경
중로1-36	중로1-36	○ 도로노선연장 및 종점명변경 - 연장 : 2,685.0m → 2,695.0m 증) 10m - 종점명 : 대2-14 → 중1-134	○ 중로1-134호선 선형변경에 따라 연결도로 노선 연장 및 종점명 변경
중로1-75	중로1-75	○ 폭원축소 및 도로 연장축소 - 폭원 : 20m → 10~30m - 연장 : 8,207.0m → 4,935.3m 감) 3,271.7m	○ 해당폭원내 미개설 일부구간(사유지)에 대하여 도로에서 제척
	중로1-136	○ 노선분리 - 폭원 : 15~25m - 연장 : 869.1m	○ 중로1-75호선에서 미집행구간 제척 후 개설된 도로쪽에 부합되도록 노선분리
중로1-76	중로1-76	○ 폭원축소 및 도로 연장축소 - 폭원 : 20~61m → 8~60m - 연장 : 6,458.0m → 3,670.0m 감) 2,788m	○ 해당폭원내 미개설 일부구간(사유지)에 대하여 도로에서 제척
	중로1-135	○ 노선분리 - 폭원 : 20~70m - 연장 : 980.8m	○ 중로1-76호선에서 미집행구간 제척 후 개설된 도로쪽에 부합되도록 노선분리



변경전 도로명	변경후 도로명	변경내용	변경사유
중로1-77	중로1-77	○ 폭원축소 및 도로 연장 - 폭원 : 20m → 10~20m - 연장 : 3,415.0m → 3,452.1m 중) 37.1m	○ 해당폭원내 미개설 일부구간(사유지)에 대하여 도로에서 제척
중로1-119	중로1-119	○ 도로선형변경 - 폭원 : 20m - 연장 : 1,440.0m → 1,922.3m 중) 482.3m	○ 대로3-15호선 선형변경에 따른 노선연장 변경
대로2-14	중로1-134	○ 도로선형 및 폭원변경 - 폭원 : 30m → 20~87m 감) 10m	○ 기존도로 개설현황과 일치되도록 도로선형 변경
중로2-95	중로2-95	○ 도로선형변경 및 노선분리합병 - 폭원 : 15~18m → 15~100m - 연장 : 22,507.0m → 5,599.2m 감) 16,907.8m	○ 해당폭원내 미개설 일부구간(사유지)에 대하여 도로에서 제척 ○ 원활한 도로체계 관리를 위해 도로 현황을 기준으로 연결한 중로3-9호선 개설구간 합병
	중로2-168	○ 노선분리 - 폭원 : 8~20m - 연장 : 2,488.1m	○ 중로2-95호선에서 미집행구간 제척 후 개설된 도로폭에 부합되도록 노선분리
	중로2-169	○ 노선분리 - 폭원 : 8~20m - 연장 : 2,742.7m	○ 중로2-95호선에서 미집행구간 제척 후 개설된 도로폭에 부합되도록 노선분리
중로3-9	중로3-9	○ 도로선형변경 및 노선분리합병 - 폭원 : 12m → 8~20m - 연장 : 2,937.0m → 4,341.4m 중) 1,404.4m	○ 해당폭원내 미개설 일부구간(사유지)에 대하여 도로에서 제척 ○ 원활한 도로체계 관리를 위해 도로 현황을 기준으로 연결한 중로2-95, 중로3-10, 소로2-대부101, 소로2-대부102호선 개설구간 합병
중로3-10	-	○ 노선폐지(합병) - 폭원 : 12m - 연장 : 2,461.0m	○ 현황도로가 중로3-9호선과 하나의 도로로 연결되므로 원활한 도로체계 관리를 위해 폐지후 중로3-9호선에 합병
중로3-11	-	○ 노선폐지 - 폭원 : 12m - 연장 : 2,602.0m	○ 해당노선은 장기미집행 노선으로, 대부분이 사유지라 집행이 어렵고, 현황도로를 이용하여 인접한 도로의 이용이 가능하므로 노선폐지
중로3-12	중로3-12	○ 폭원연장 및 연장오차정정 - 폭원 : 12m → 8~20m - 연장 : 1,960.0m → 2,562.0m 중) 602m	○ 해당폭원내 미개설 일부구간(사유지)에 대하여 도로에서 제척 ○ 연장오차 정정 (경미한 변경)
중로3-13	중로3-13	○ 폭원연장 및 도로 연장축소 - 폭원 : 12m → 14~40m - 연장 : 1,914.0m → 1,286.8m 감) 627.2m	○ 해당폭원내 미개설 일부구간(사유지)에 대하여 도로에서 제척
중로3-14	-	○ 노선폐지 - 폭원 : 12m - 연장 : 1,403.0m	○ 해당노선은 장기미집행 노선으로, 대부분이 사유지라 집행이 어렵고, 현황도로를 이용하여 인접한 도로의 이용이 가능하므로 노선폐지
중로3-15	-	○ 노선폐지 - 폭원 : 12~26m - 연장 : 1,521.0m	○ 해당노선은 장기미집행 노선으로, 대부분이 사유지라 집행이 어렵고, 현황도로를 이용하여 인접한 도로의 이용이 가능하므로 노선폐지
중로3-16	-	○ 노선폐지 - 폭원 : 12m - 연장 : 674.0m	○ 해당노선은 장기미집행 노선으로, 대부분이 사유지라 집행이 어렵고, 현황도로를 이용하여 인접한 도로의 이용이 가능하므로 노선폐지



## - 소로(신도시 1단계)

변경전 도로명	변경후 도로명	변경내용	변경사유
소로1-147-1	소로1-147-1	○ 도로노선연장 및 종점명변경 - 연장 : 120.0m → 130.0m (증)10m - 종점명 : 대2-14 → 중1-134	○ 중로1-134호선 선형변경에 따라 연결도로 노선 연장 및 종점명 변경
소로1-261-2	-	○ 도로폐지 - 폭원 : 10m, 연장 : 535m	○ 장기미집행 도로로서, 현재 대학 정문과 연결되는 노선으로 대체가 가능하며 주변 연계 및 실효성을 고려하여 노선폐지
소로3-751	-	○ 도로폐지 - 폭원 : 4m, 연장 : 180m	○ 우선해제 시설로 분류된 장기미집행 도로로서, 현재 비포장 산책도로 이용중이며 차량통행으로 인한 보행안전 확보의 보행자전용도로 기능에 불부합하여 노선폐지

## - 소로(대부동)

변경전 도로명	변경후 도로명	변경내용	변경사유
소로2-대부59	소로2-대부59	○ 도로노선연장 - 폭원 : 8~13m - 연장 : 88.0m → 257.1m, (증) 169.1m	○ 중로1-75호선 미개설구간 폐지에 따라 갈마지 지구의 진입도로가 폐지되어 연결로 확보를 위해 현황을 기반으로 노선연장
소로2-대부101	-	○ 노선폐지(합병) - 폭원 : 8~20m - 연장 : 295.0m	○ 현황도로가 중로3-9호선과 하나의 도로로 연결되므로 원활한 도로체계 관리를 위해 폐지후 중로3-9호선에 합병
소로2-대부102	-	○ 노선폐지(합병) - 폭원 : 8~15m - 연장 : 112.0m	○ 현황도로가 중로3-9호선과 하나의 도로로 연결되므로 원활한 도로체계 관리를 위해 폐지후 중로3-9호선에 합병
소로2-대부108	소로2-대부108	○ 도로 연장축소 - 폭원 : 8m - 연장 : 462.0m → 454.9m, (감) 7.1m	○ 중로3-12호선 선형변경에 따라 연결도로 연장 축소

## 나) 주차장

### ○ 주차장 결정(변경) 조서

구분	도면표시 번호	시설명	위치	면적(㎡)			최초결정일	비고
				기정	변경	변경후		
계			1개소	5,969.5	증) 1,529.2	7,498.7		
변경	29	제29주차장	월피동 483-7	5,969.5	증) 1,529.2	7,498.7	안고제2001-34호 (2001.5.16)	자연녹지지역

### ○ 주차장 결정(변경) 사유서

도면 표시번호	시설명	변경내용	변경사유
29	제29주차장	○ 주차장 변경 - 면적 : 5,965.5㎡ → 7,498.7㎡ (증)1,529.2㎡	○ 중로1-134호선 선형변경에 따라 주차장 연계조정



## 다) 자동차정류장

### ○ 자동차정류장 결정(변경) 조서

구분	도면표시 번호	시설명	시설의 종류	위치	면적 (㎡)			최초결정일	비고
					기정	변경	변경후		
계		2개소			4,621.5	증) 1,416.5	6,038.0		
변경	2	자동차정류장	자동차 정류장	선부동 1168	1,954.0	증) 851.0	2,805.0	건설제1985-399호 (1985.9.17)	자연녹지지역
변경	3	자동차정류장	자동차 정류장	선부동 1160	2,667.5	증) 565.5	3,233.0	건설제1985-399호 (1985.9.17)	자연녹지지역

### ○ 자동차정류장 결정(변경) 사유서

도면 표시번호	시설명	변경내용	변경사유
2	자동차정류장	○ 자동차정류장 변경 - 면적 : 1,954.0㎡ → 2,805.0㎡ 증) 851.0㎡	○ 중로1-134호선 선형변경에 따라 자동차정류장 연계조정
3	자동차정류장	○ 자동차정류장 변경 - 면적 : 2,667.5㎡ → 3,233.0㎡ 증) 565.5㎡	○ 중로1-134호선 선형변경에 따라 자동차정류장 연계조정

## 2) 공간시설

### 가) 공원

#### ○ 공원 결정(변경) 조서

##### - 근린공원

구분 ·	도면표시 번호	공원명	시설 의 종류	위치	면적(㎡)			최초결정일	비 고
					기정	변경	변경후		
계		2개소			146,868.0	증) 15,533.7	162,401.7		
변경	4	와동 제1공원	근린 공원	와동 787 일원	88,898.0	증) 10,189.1	99,087.1	경고제2001-56호 (2001.4.13)	자연녹지지역, 철도와 중복결정 -철도본선:2,210㎡ -철도정거장2,839㎡
변경	6	와동 제2공원	근린 공원	와동 95-3 일원	57,970.0	증) 5,344.6	63,314.6	경고제2001-56호 (2001.4.13)	자연녹지지역

##### - 묘지공원

구분	도면표시 번호	공원명	시설 의 종류	위치	면적(㎡)			최초결정일	비 고
					기정	변경	변경후		
계		1개소			171,762.0	감) 171,762.0	-		
폐지	2	대부묘지 공원	묘지 공원	대부남동 1085-12 일원	171,762.0	감) 171,762.0	-	2001.04.28. (경기도 고시 제2001-64호)	자연녹지지역, 도로중복결정 (9,825㎡), 도면표시번호변경



○ 공원 결정(변경) 사유서  
- 근린공원

도면표시 번호	공원명	변경 내용	변경 사유
4	와동 제1공원	○ 근린공원 확장 - 면적 : 88,898.0㎡ → 99,087.1㎡ 증) 10,189.1㎡	○ 중로1-134호선 선형변경에 따라 공원 연계 조정
6	와동 제2공원	○ 근린공원 확장 - 면적 : 57,970.0㎡ → 63,314.6㎡ 증) 5,344.6㎡	○ 중로1-134호선 선형변경에 따라 공원 연계 조정

- 묘지공원

도면표시 번호	공원명	변경 내용	변경 사유
2	대부묘지 공원	○ 대부묘지공원 폐지 - 면적 : 171,762.0㎡	○ 장기미집행 묘지공원으로서, 장사시설 공급 계획에 따라 기타안으로 대체 가능하므로 시설폐지

나) 녹지

○ 녹지 결정(변경) 조서

구분	도면표시 번호	시설명	시설의 종류	위치	면적(㎡)			최초결정일	비고
					기정	변경	변경후		
계			8개소		163,381.5	감) 80,659.3	82,722.2		
변경	2	군자 녹지	완충 녹지	원곡동 990 일원	52,102.6	증) 842.2	52,944.8	건설제1985-399호 (1985.9.17)	자연녹지지역
변경	3	월피 녹지	완충 녹지	월피동 231 일원	30,318.9	감) 541.5	29,777.4	건설제1985-399호 (1985.9.17)	자연녹지지역
폐지	10	녹지	완충 녹지	사동 1031-7 일원	36,176.0	감) 36,176.0	-	경고제2001-56호 (2001.4.13)	자연녹지지역
폐지	25	녹지	완충 녹지	사사동 139-2 일원	1,541.0	감) 1,541.0	-	경고제2001-56호 (2001.4.13)	제2종일반주거지역
폐지	28	녹지	경관 녹지	월피동 산17 일원	15,090.0	감) 15,090.0	-	경고제2001-56호 (2001.4.13)	보전녹지지역
폐지	29	녹지	완충 녹지	대부북동 38-12 일원	6,116.0	감) 6,116.0	-	2001.04.28. (경기도 고시 제2001-64호)	자연녹지지역
폐지	30	녹지	완충 녹지	대부동동 847-3 일원	17,198.0	감) 17,198.0	-	2001.04.28. (경기도 고시 제2001-64호)	자연녹지지역
폐지	31	녹지	완충 녹지	선감동 산146-61 일원	4,839.0	감) 4,839.0	-	2001.04.28. (경기도 고시 제2001-64호)	제1종일반주거지역



## ○ 녹지 결정(변경) 사유서

도면표시 번호	시설명	변경 내용	변경 사유
2	완충 녹지	○ 완충녹지 확장 - 면적 : 52,102.6㎡ → 52,944.8㎡ 증) 842.2㎡	○ 중로1-134호선 선형변경에 따라 완충녹지 연계조정
3	완충 녹지	○ 완충녹지 부분해제 및 확장 - 면적 : 30,318.9㎡ → 29,777.4㎡ 감) 541.5㎡	○ 중로1-134호선 선형변경에 따라 완충녹지 연계조정 및 면적 산정의 착오 정정 - 중로1-134호선 선형변경에 따른 면적 변경 : 증) 6,504.8㎡ - 면적 산정의 착오 정정 : 감) 7,046.3㎡
10	완충 녹지	○ 완충녹지 폐지 - 면적 : 36,176.0㎡	○ 농어촌공사 소유의 연구시설 내 장기미집행 완충녹지로서, 자연녹지지역 유지만으로 현재의 기능을 유지하는데 충분하므로 완충녹지 폐지
25	완충 녹지	○ 완충녹지 폐지 - 면적 : 1,541.0㎡	○ 일반공업지역과 제2종일반주거지역의 완충 기능을 위한 장기미집행 완충녹지로서, 도로가 용도지역 간 완충기능 을 할 수 있고, 폭 10m 공간에 별도의 대규모 건축행위 는 현실적으로 불가하므로 완충녹지 폐지
28	경관 녹지	○ 경관녹지 폐지 - 면적 : 15,090.0㎡	○ 현재 보전녹지지역내의 장기미집행 경관녹지로서, 이미 경관이 우수하여 경관녹지로서의 지정 필요성이 낮아 경 관녹지 폐지
29	녹지	○ 완충녹지 폐지 - 면적 : 6,116.0㎡	○ 장기미집행 완충녹지 시설폐지
30	녹지	○ 완충녹지 폐지 - 면적 : 17,198.0㎡	○ 장기미집행 완충녹지 시설폐지
31	녹지	○ 완충녹지 폐지 - 면적 : 4,839.0㎡	○ 장기미집행 완충녹지 시설폐지

## 3) 공공·문화체육시설

### 가) 체육시설

#### ○ 체육시설 결정(변경) 조서

구분	도면표시 번호	시설명	시설의 종류	위치	면적 (㎡)			최초결정일	비고
					기정	변경	변경후		
계			1개소		10,000.0	증) 256.0	10,256.0		
변경	35	광덕 운동장	운동장	월피동 산22 일원	10,000.0	증) 256.0	10,256.0	안고제2010-71호 (2010.10.14)	자연녹지지역

#### ○ 체육시설 결정(변경) 사유서

도면 표시번호	시설명	변경 내용	변경 사유
35	광덕운동장	○ 체육시설 확장 - 면적 : 10,000.00㎡ → 10,256.0㎡ 증) 256.0㎡	○ 중로1-134호선 선형변경에 따라 진입도로 확보를 위해 연접도로까지 시설확장