

안산시 지방공무원 정원 조례 일부개정 조례안

의안 번호	2441
----------	------

제출년월일 : 2013. 10. 23.

제 출 자 : 안 산 시 장

☐ 제안이유

- 국민안전과 행복을 최우선으로 하는 국정운영 방침을 반영한 안전조직개편에 따라 안전행정부에서 승인된 정원 3명을 증원하고,
- 인사관리 효율성 제고를 위해 2013.12.12.부터 공무원 직종개편이 시행됨에 따라 지방공무원 종류별 정원 및 책정기준을 조정하고자 함.

☐ 주요내용

가. 지방공무원 정원의 총 수 조정 : 1,803명 → 1,806명 (3명 증)

※ 안전행정부 지침에 의거 안전조직 설치시 3명 정원 증원 승인

나. 안전조직 개편 및 공무원 직종개편에 따른 종류별 정원 조정

- 기능직 209명, 별정직 6명 일반직으로, 별정직 1명은 전문경력관으로 전환

구 분		계	정무직	일반직	별정직	전문경력관	연구직	지도직	기능직
정원	현 행	1,803	1	1,568	10	-	4	11	209
	개정안	1,806	1	1,786	3	1	4	11	0
증 감		+3	-	+218	△7	+1	-	-	△209

다. 기능직 · 별정직 일반직으로 전환에 따라 종류별 비율 조정

구 분		일반직	기능직	별정직·정무직
비율	현 행	86% 이상	12% 이내	2% 이내
	개정안	99% 이상	-	1% 이내
조정율		+13%	△12%	△1%

라. 별정직중 1명이 전문경력관으로 전환됨에 따른 “전문경력관” 직급별 정원 책정기준을 신설함

구분	전문경력관
비율	100% 이내

마. 기능직 전체 일반직 전환에 따른 “기능직 직급별 정원책정 기준” 삭제

바. 일반직, 전문경력관으로 전환되는 7명을 제외한 비서요원 3명은 별정직으로 유지됨에 따라 별정직 직급별 정원책정 기준을 조정함

구 분		5급상당 이상	6급 상당	7급 상당	8급 상당	9급 상당
비율	현 행	10% 이내	60% 이내	20% 이내	10% 이상	-
	개정안	35% 이내	35% 이내	30% 이상	-	-
조정율		+25%	△25%	+10%	△10%	

☐ 개정 조 례 안 : 불임

☐ 신·구조문대비표 : 불임

☐ 관계법령발췌서

- 지방자치법 제11조
- 지방자치단체의 행정기구와 정원기준 등에 관한 규정 제30조
- 지방공무원법 제2조

☐ 관련사업계획서 : 해당없음

☐ 예산수반사항

- 연간 추계 소요인건비 : 151,710천원
- 불임 비용추계서 참조

☐ 입법예고 결과 : 의견없음

- 입법예고 : 2013.9.27.~10.07.(10일간)

☐ 기타 참고사항

- 안전행정부 「시·군·구 안전조직개편 지침」 주요내용
- 공무원 직종개편 주요내용
- 안전조직개편 및 공무원 직종개편에 따른 조직관련 자치법규 개정 계획
(총무과-82171/2013.9.25)

안산시 지방공무원 정원 조례 일부개정 조례안

안산시 지방공무원 정원 조례 일부를 다음과 같이 개정한다.

제2조 중 “1,803명”을 “1,806명”으로 하고, 같은조 제1호 중 “1,774명”을 “1,777명”으로 한다.

제4조 중 “정원관리기관별 직급별 정원은”을 “정원관리기관별 직급별 정원(지방 전문경력관으로 지정하는 경우 포함)은”으로 한다.

제5조 중 “정원관리기관별 직렬별 정원은”을 “정원관리기관별 직렬별 정원(지방 전문경력관으로 지정하는 경우 포함)은”으로 한다.

【별표 1】 , 【별표 2】 및 【별표 3】을 별지와 같이 한다.

부 칙

이 조례는 2013년 12월 12일부터 시행한다.

소관 실·과		총 무 과
입 안 자	실·과장 직위·성명	총무과장 이 규 환
	계장·팀장 직위·성명	조직교육계장 이 범 열
	담 당 자 성명·전화	한 복 수 (행정 3108)

지방공무원의 종류별 정원책정 기준

구 분	일반직	별정직·정무직
비 율	99% 이상	1% 이내

※ 비고 : 일반직의 경우 연구직·지도직, 지방전문경력관 공무원 정원을 포함한다.

지방공무원의 직급별 정원책정 기준

1. 일반직 공무원

구분	4급 이상	5급	6급	7급	8급	9급
비율	1% 이내	7% 이내	24% 이내	34% 이내	26.5% 이내	7.5% 이상

2. 지방전문경력관

구분	전문경력관
비율	100% 이내

3. 연구직·지도직 공무원

구분	연구직		지도직	
	연구관	연구사	지도관	지도사
비율	25% 이내	75% 이상	10% 이내	90% 이상

4. 별정직 공무원

구분	5급 상당 이상	6급 상당	7급 상당
비율	35% 이내	35% 이내	30% 이상

[별표 3]

정원관리기관별 직급별 정원 규정

기관별 직급별	총계	본청	의 회 사무국	직속기관	사업소	구	동
총계	1,806						
정무직 계	1						
시장	1	1					
일반직 계	1,786						
2급	1	1					
3급	-						
4급	13	5	1	2	3	2	
5급	103	35	3	6	18	16	25
6급이하 계	1,669						
별정직 계	3						
5급 상당	1	1					
6급상당이하 계	2						
전문경력관 계	1						
연구직 계	4						
연구관	-						
연구사	4						
지도직계	11						
지도관	1			1			
지도사	10						

신 · 구조문대비표

(안산시 지방공무원 정원조례 일부개정안)

현행	개정안																																										
<p>제2조(정원의 총수) 안산시에 두는 지방공무원 정원(이하 “정원”이라 한다)의 총수는 1,803명으로 다음 각 호와 같이 구분한다.</p> <p>1. 집행기관의 정원 : 1,774명</p> <p>2. <생략></p>	<p>제2조(정원의 총수) -----</p> <p>-----</p> <p>1,806명-----</p> <p>1. ----- : 1,777명</p> <p>2. <현행과 같음></p>																																										
<p>제4조(직급별 정원) 정원관리기관별 직급별 정원은 별표 3과 같다. 다만, 6급 이하 및 그에 상응하는 직급별 정원은 규칙으로 정한다.</p>	<p>제4조(직급별 정원) 정원관리기관별 직급별 정원(지방전문경력관으로 지정하는 경우 포함)은 -----</p>																																										
<p>제5조(직렬별 정원) 정원관리기관별 직렬별 정원은 규칙으로 정한다.</p>	<p>제5조(직렬별 정원) 정원관리기관별 직렬별 정원(지방전문경력관으로 지정하는 경우 포함)은 -----</p>																																										
<p>[별표 1]</p> <p>지방공무원의 종류별 정원책정 기준</p> <table><tr><th>구분</th><th>일반직</th><th>기능직</th><th>별정직·정무직</th></tr><tr><td>비율</td><td>86% 이상</td><td>12% 이내</td><td>2% 이내</td></tr></table> <p>※ 비교 : 일반직의 경우 연구직 및 지도직 공무원 정원을 포함한다.</p>	구분	일반직	기능직	별정직·정무직	비율	86% 이상	12% 이내	2% 이내	<p>[별표 1]</p> <p>지방공무원의 종류별 정원책정 기준</p> <table><tr><th>구분</th><th>일반직</th><th>별정직·정무직</th></tr><tr><td>비율</td><td>99% 이상</td><td>1% 이내</td></tr></table> <p>※ 비교 : 일반직의 경우 연구직·지도직, 지방전문경력관 공무원 정원을 포함한다.</p>	구분	일반직	별정직·정무직	비율	99% 이상	1% 이내																												
구분	일반직	기능직	별정직·정무직																																								
비율	86% 이상	12% 이내	2% 이내																																								
구분	일반직	별정직·정무직																																									
비율	99% 이상	1% 이내																																									
<p>[별표 2]</p> <p>지방공무원의 직급별 정원책정 기준</p> <p>1. 일반직 공무원</p> <table><tr><th>구분</th><th>4급 이상</th><th>5급</th><th>6급</th><th>7급</th><th>8급</th><th>9급</th></tr><tr><td>비율</td><td>1% 이내</td><td>7% 이내</td><td>24% 이내</td><td>34% 이내</td><td>26.5% 이내</td><td>7.5% 이상</td></tr></table> <p>2. 기능직 공무원</p> <table><tr><th>구분</th><th>6급</th><th>7급</th><th>8급</th><th>9급</th></tr><tr><td>비율</td><td>10% 이내</td><td>40% 이내</td><td>28% 이내</td><td>22% 이상</td></tr></table> <p>3. 연구직·지도직 공무원</p> <table><tr><th rowspan="2">구분</th><th colspan="2">연구직</th><th colspan="2">지도직</th></tr><tr><th>연구관</th><th>연구사</th><th>지도관</th><th>지도사</th></tr><tr><td>비율</td><td>25% 이내</td><td>75% 이상</td><td>10% 이내</td><td>90% 이상</td></tr></table>	구분	4급 이상	5급	6급	7급	8급	9급	비율	1% 이내	7% 이내	24% 이내	34% 이내	26.5% 이내	7.5% 이상	구분	6급	7급	8급	9급	비율	10% 이내	40% 이내	28% 이내	22% 이상	구분	연구직		지도직		연구관	연구사	지도관	지도사	비율	25% 이내	75% 이상	10% 이내	90% 이상	<p>[별표 2]</p> <p>지방공무원의 직급별 정원책정 기준</p> <p>1. 일반직 공무원 <현행과 같음></p> <p>2. 지방전문경력관</p> <table><tr><th>구분</th><th>전문경력관</th></tr><tr><td>비율</td><td>100% 이내</td></tr></table> <p>3. 연구직·지도직 공무원 <현행과 같음></p>	구분	전문경력관	비율	100% 이내
구분	4급 이상	5급	6급	7급	8급	9급																																					
비율	1% 이내	7% 이내	24% 이내	34% 이내	26.5% 이내	7.5% 이상																																					
구분	6급	7급	8급	9급																																							
비율	10% 이내	40% 이내	28% 이내	22% 이상																																							
구분	연구직		지도직																																								
	연구관	연구사	지도관	지도사																																							
비율	25% 이내	75% 이상	10% 이내	90% 이상																																							
구분	전문경력관																																										
비율	100% 이내																																										

현 행

개 정 안

4. 별정직 공무원

구분	5급 상당 이상	6급 상당	7급 상당	8급 상당	9급 상당
비율	10% 이내	60% 이내	20% 이내	10% 이상	-

[별표 3]

정원관리기관별 직급별 정원 규정

직급별	기관별	총계	본청	의 회 사무국	직속 기관	사업 소	구	동
총계		1,803						
정무직 계		1						
시장		1	1					
일반직 계		1,568						
2급		1	1					
3급		-						
4급		13	5	1	2	3	2	
5급		103	35	3	6	18	16	25
6급이하 계		1,451						
별정직 계		10						
5급 상당		1	1					
6급상당이하 계		9						
<신 설>								
연구직 계		4						
연구관		-						
연구사		4						
지도직계		11						
지도관		1			1			
지도사		10						
기능직 계		209						

4. 별정직 공무원

구분	5급 상당 이상	6급 상당	7급 상당
비율	35% 이내	35% 이내	30% 이상

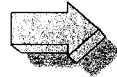
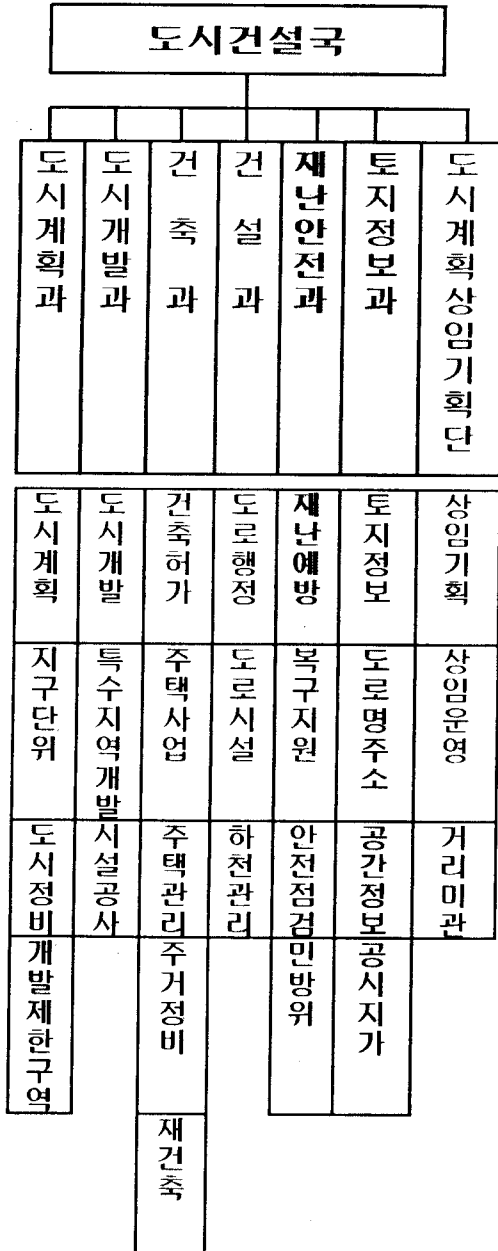
[별표 3]

정원관리기관별 직급별 정원 규정

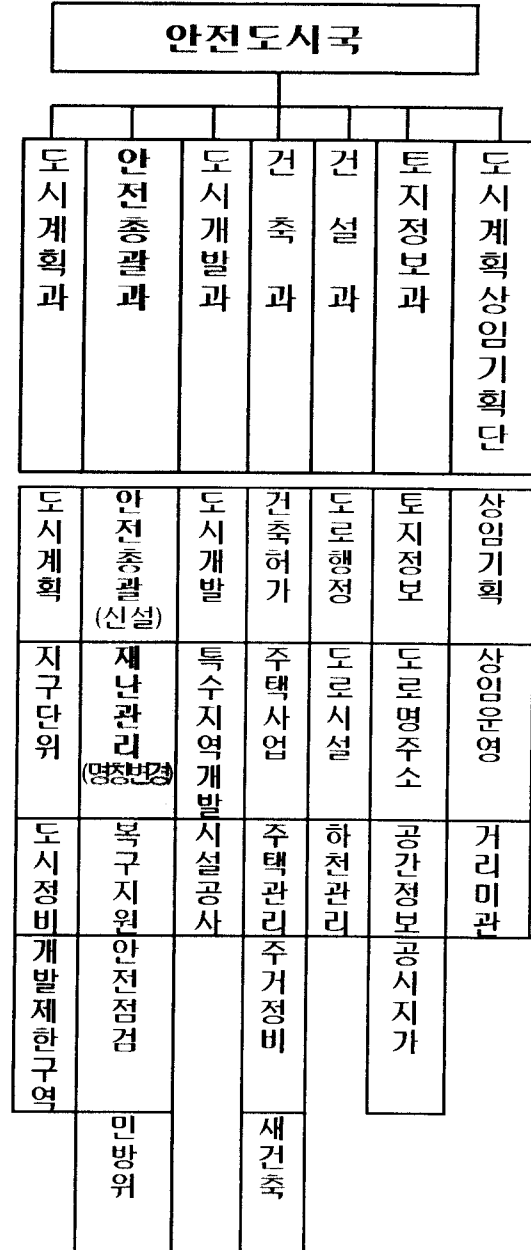
직급별	기관별	총계	본청	의 회 사무국	직속 기관	사업 소	구	동
총계		1,806						
정무직 계		1						
시장		1	1					
일반직 계		1,786						
2급		1	1					
3급		-						
4급		13	5	1	2	3	2	
5급		103	35	3	6	18	16	25
6급이하 계		1,669						
별정직 계		3						
5급 상당		1	1					
6급상당이하 계		2						
전문경력관 계		1						
연구직 계		4						
연구관		-						
연구사		4						
지도직계		11						
지도관		1			1			
지도사		10						
<삭 제>								

조직개편(안)

〈현 행〉



〈개편안〉



안산시 지방공무원 정원 조례 일부개정 조례안에 대한 수정안

의안 번호	2447
----------	------

제안년월일 : 2013. 11. 7.

제안자 : 기획행정위원장

☐ 수정이유

- 「공무원 직종개편에 따른 조직·인사 사무처리 가이드라인」에 따라 지방전문경력관을 일반직으로 포함하여 관리토록 함에 따라 일반직 공무원 직급별 비율 및 정원관리기관별 직급별 정원 규정을 수정하고 지방전문경력관 비율은 삭제하고자 함.

☐ 주요골자

- [별표2] 지방공무원의 직급별 정원책정 기준의 일반직 공무원의 비율을 수정하고 지방전문경력관 비율은 삭제하고자 함
 - 9급 0.5% 하향조정(7.5%이내 → 7%이내)
 - 전문경력관 신설(0.5%이내)
- [별표3] 지방공무원의 정원관리기관별 직급별 정원 규정 일부를 수정하고자 함.

안산시 지방공무원 정원 조례 일부개정 조례안에 대한 수정안

안산시 지방공무원 정원 조례 일부개정 조례안 일부를 다음과 같이
수정한다.

제4조를 다음과 같이 한다.

제4조(직급별 정원) 정원관리기관별 직급별 정원은 별표 3과 같다. 다만,
6급 이하 및 그에 상응하는 직급별 정원(지방전문경력관의 직무군 포함)은
규칙으로 정한다.

별표2를 다음과 같이 한다.

1. 일반직 공무원

구분	4급 이상	5급	6급	7급	8급	9급	전문 경력관
비율	1% 이내	7% 이내	24% 이내	34% 이내	26.5% 이내	7% 이상	0.5% 이내

2. 연구직·지도직 공무원

3. 별정직 공무원

별표3을 다음과 같이 한다.

정원관리기관별 직급별 정원 규정

기관별 직급별	총계	본청	의 회 사무국	직속기관	사업소	구	동
총 계	1,806						
정무직 계	1						
시장	1	1					
일반직 계	1,787						
2급	1	1					
3급	-						
4급	13	5	1	2	3	2	
5급	103	35	3	6	18	16	25
6급이하 소계	1,669						
전문경력관 소계	1						
별정직 계	3						
5급 상당	1	1					
6급상당이하 계	2						
<삭 제>							
연구직 계	4						
연구관	-						
연구사	4						
지도직계	11						
지도관	1			1			
지도사	10						

신 · 구조문대비표

원 안	수 정 안																																																																																																																																																																																																																																																																																																																																																																
제4조(직급별 정원) 정원관리기관별 직급별 정원(지방전문경력관으로 지정하는 경우 포함)은 별표 3과 같다. 다만, 6급 이하 및 그에 상응하는 직급별 정원은 규칙으로 정한다.	제4조(직급별 정원) 정원관리기관별 직급별 정원은 별표 3과 같다. 다만, 6급 이하 및 그에 상응하는 직급별 정원(지방전문경력관의 직무군 포함)은 규칙으로 정한다.																																																																																																																																																																																																																																																																																																																																																																
[별표 2] 지방공무원의 직급별 정원책정 기준	[별표 2] 지방공무원의 직급별 정원책정 기준																																																																																																																																																																																																																																																																																																																																																																
1. 일반직 공무원	1. 일반직 공무원																																																																																																																																																																																																																																																																																																																																																																
<table><tr><td>구분</td><td>4급 이상</td><td>5급</td><td>6급</td><td>7급</td><td>8급</td><td>9급</td></tr><tr><td>비율</td><td>1% 이내</td><td>7% 이내</td><td>24% 이내</td><td>34% 이내</td><td>26.5% 이내</td><td>7.5% 이상</td></tr></table>	구분	4급 이상	5급	6급	7급	8급	9급	비율	1% 이내	7% 이내	24% 이내	34% 이내	26.5% 이내	7.5% 이상	<table><tr><td>구분</td><td>4급 이상</td><td>5급</td><td>6급</td><td>7급</td><td>8급</td><td>9급</td><td>전문 경력관</td></tr><tr><td>비율</td><td>1% 이내</td><td>7% 이내</td><td>24% 이내</td><td>34% 이내</td><td>26.5% 이내</td><td>7% 이상</td><td>0.5% 이내</td></tr></table>	구분	4급 이상	5급	6급	7급	8급	9급	전문 경력관	비율	1% 이내	7% 이내	24% 이내	34% 이내	26.5% 이내	7% 이상	0.5% 이내																																																																																																																																																																																																																																																																																																																																		
구분	4급 이상	5급	6급	7급	8급	9급																																																																																																																																																																																																																																																																																																																																																											
비율	1% 이내	7% 이내	24% 이내	34% 이내	26.5% 이내	7.5% 이상																																																																																																																																																																																																																																																																																																																																																											
구분	4급 이상	5급	6급	7급	8급	9급	전문 경력관																																																																																																																																																																																																																																																																																																																																																										
비율	1% 이내	7% 이내	24% 이내	34% 이내	26.5% 이내	7% 이상	0.5% 이내																																																																																																																																																																																																																																																																																																																																																										
2. 지방전문경력관	2. <삭 제>																																																																																																																																																																																																																																																																																																																																																																
<table><tr><td>구분</td><td>전문경력관</td></tr><tr><td>비율</td><td>100% 이내</td></tr></table>	구분	전문경력관	비율	100% 이내																																																																																																																																																																																																																																																																																																																																																													
구분	전문경력관																																																																																																																																																																																																																																																																																																																																																																
비율	100% 이내																																																																																																																																																																																																																																																																																																																																																																
3. 연구직·지도직 공무원	2. 연구직·지도직 공무원																																																																																																																																																																																																																																																																																																																																																																
4. 별정직 공무원	3. 별정직 공무원																																																																																																																																																																																																																																																																																																																																																																
[별표 3] 정원관리기관별 직급별 정원 규정	[별표 3] 정원관리기관별 직급별 정원 규정																																																																																																																																																																																																																																																																																																																																																																
<table><tr><th>기관별</th><th>총계</th><th>본청</th><th>의회 사무국</th><th>직속 기관</th><th>사업 소</th><th>구</th><th>동</th></tr><tr><td>직급별</td><td></td><td></td><td></td><td></td><td></td><td></td><td></td></tr><tr><td>총 계</td><td>1,806</td><td></td><td></td><td></td><td></td><td></td><td></td></tr><tr><td>정무직 계</td><td>1</td><td></td><td></td><td></td><td></td><td></td><td></td></tr><tr><td>시장</td><td>1</td><td>1</td><td></td><td></td><td></td><td></td><td></td></tr><tr><td>일반직 계</td><td>1,786</td><td></td><td></td><td></td><td></td><td></td><td></td></tr><tr><td>2급</td><td>1</td><td>1</td><td></td><td></td><td></td><td></td><td></td></tr><tr><td>3급</td><td>-</td><td></td><td></td><td></td><td></td><td></td><td></td></tr><tr><td>4급</td><td>13</td><td>5</td><td>1</td><td>2</td><td>3</td><td>2</td><td></td></tr><tr><td>5급</td><td>103</td><td>35</td><td>3</td><td>6</td><td>18</td><td>16</td><td>25</td></tr><tr><td>6급이하 계</td><td>1,669</td><td></td><td></td><td></td><td></td><td></td><td></td></tr><tr><td><신 설></td><td></td><td></td><td></td><td></td><td></td><td></td><td></td></tr><tr><td>별정직 계</td><td>3</td><td></td><td></td><td></td><td></td><td></td><td></td></tr><tr><td>5급 상당</td><td>1</td><td>1</td><td></td><td></td><td></td><td></td><td></td></tr><tr><td>6급상당이하 계</td><td>2</td><td></td><td></td><td></td><td></td><td></td><td></td></tr><tr><td>전문경력관 계</td><td>1</td><td></td><td></td><td></td><td></td><td></td><td></td></tr><tr><td>연구직 계</td><td>4</td><td></td><td></td><td></td><td></td><td></td><td></td></tr><tr><td>연구관</td><td>-</td><td></td><td></td><td></td><td></td><td></td><td></td></tr><tr><td>연구사</td><td>4</td><td></td><td></td><td></td><td></td><td></td><td></td></tr><tr><td>지도직계</td><td>11</td><td></td><td></td><td></td><td></td><td></td><td></td></tr><tr><td>지도관</td><td>1</td><td></td><td></td><td>1</td><td></td><td></td><td></td></tr><tr><td>지도사</td><td>10</td><td></td><td></td><td></td><td></td><td></td><td></td></tr></table>	기관별	총계	본청	의회 사무국	직속 기관	사업 소	구	동	직급별								총 계	1,806							정무직 계	1							시장	1	1						일반직 계	1,786							2급	1	1						3급	-							4급	13	5	1	2	3	2		5급	103	35	3	6	18	16	25	6급이하 계	1,669							<신 설>								별정직 계	3							5급 상당	1	1						6급상당이하 계	2							전문경력관 계	1							연구직 계	4							연구관	-							연구사	4							지도직계	11							지도관	1			1				지도사	10							<table><tr><th>기관별</th><th>총계</th><th>본청</th><th>의회 사무국</th><th>직속 기관</th><th>사업 소</th><th>구</th><th>동</th></tr><tr><td>직급별</td><td></td><td></td><td></td><td></td><td></td><td></td><td></td></tr><tr><td>총 계</td><td>1,806</td><td></td><td></td><td></td><td></td><td></td><td></td></tr><tr><td>정무직 계</td><td>1</td><td></td><td></td><td></td><td></td><td></td><td></td></tr><tr><td>시장</td><td>1</td><td>1</td><td></td><td></td><td></td><td></td><td></td></tr><tr><td>일반직 계</td><td>1,787</td><td></td><td></td><td></td><td></td><td></td><td></td></tr><tr><td>2급</td><td>1</td><td>1</td><td></td><td></td><td></td><td></td><td></td></tr><tr><td>3급</td><td>-</td><td></td><td></td><td></td><td></td><td></td><td></td></tr><tr><td>4급</td><td>13</td><td>5</td><td>1</td><td>2</td><td>3</td><td>2</td><td></td></tr><tr><td>5급</td><td>103</td><td>35</td><td>3</td><td>6</td><td>18</td><td>16</td><td>25</td></tr><tr><td>6급이하 소계</td><td>1,669</td><td></td><td></td><td></td><td></td><td></td><td></td></tr><tr><td>전문경력관 소계</td><td>1</td><td></td><td></td><td></td><td></td><td></td><td></td></tr><tr><td>별정직 계</td><td>3</td><td></td><td></td><td></td><td></td><td></td><td></td></tr><tr><td>5급 상당</td><td>1</td><td>1</td><td></td><td></td><td></td><td></td><td></td></tr><tr><td>6급상당이하 계</td><td>2</td><td></td><td></td><td></td><td></td><td></td><td></td></tr><tr><td><삭 제></td><td></td><td></td><td></td><td></td><td></td><td></td><td></td></tr><tr><td>연구직 계</td><td>4</td><td></td><td></td><td></td><td></td><td></td><td></td></tr><tr><td>연구관</td><td>-</td><td></td><td></td><td></td><td></td><td></td><td></td></tr><tr><td>연구사</td><td>4</td><td></td><td></td><td></td><td></td><td></td><td></td></tr><tr><td>지도직계</td><td>11</td><td></td><td></td><td></td><td></td><td></td><td></td></tr><tr><td>지도관</td><td>1</td><td></td><td></td><td>1</td><td></td><td></td><td></td></tr><tr><td>지도사</td><td>10</td><td></td><td></td><td></td><td></td><td></td><td></td></tr></table>	기관별	총계	본청	의회 사무국	직속 기관	사업 소	구	동	직급별								총 계	1,806							정무직 계	1							시장	1	1						일반직 계	1,787							2급	1	1						3급	-							4급	13	5	1	2	3	2		5급	103	35	3	6	18	16	25	6급이하 소계	1,669							전문경력관 소계	1							별정직 계	3							5급 상당	1	1						6급상당이하 계	2							<삭 제>								연구직 계	4							연구관	-							연구사	4							지도직계	11							지도관	1			1				지도사	10						
기관별	총계	본청	의회 사무국	직속 기관	사업 소	구	동																																																																																																																																																																																																																																																																																																																																																										
직급별																																																																																																																																																																																																																																																																																																																																																																	
총 계	1,806																																																																																																																																																																																																																																																																																																																																																																
정무직 계	1																																																																																																																																																																																																																																																																																																																																																																
시장	1	1																																																																																																																																																																																																																																																																																																																																																															
일반직 계	1,786																																																																																																																																																																																																																																																																																																																																																																
2급	1	1																																																																																																																																																																																																																																																																																																																																																															
3급	-																																																																																																																																																																																																																																																																																																																																																																
4급	13	5	1	2	3	2																																																																																																																																																																																																																																																																																																																																																											
5급	103	35	3	6	18	16	25																																																																																																																																																																																																																																																																																																																																																										
6급이하 계	1,669																																																																																																																																																																																																																																																																																																																																																																
<신 설>																																																																																																																																																																																																																																																																																																																																																																	
별정직 계	3																																																																																																																																																																																																																																																																																																																																																																
5급 상당	1	1																																																																																																																																																																																																																																																																																																																																																															
6급상당이하 계	2																																																																																																																																																																																																																																																																																																																																																																
전문경력관 계	1																																																																																																																																																																																																																																																																																																																																																																
연구직 계	4																																																																																																																																																																																																																																																																																																																																																																
연구관	-																																																																																																																																																																																																																																																																																																																																																																
연구사	4																																																																																																																																																																																																																																																																																																																																																																
지도직계	11																																																																																																																																																																																																																																																																																																																																																																
지도관	1			1																																																																																																																																																																																																																																																																																																																																																													
지도사	10																																																																																																																																																																																																																																																																																																																																																																
기관별	총계	본청	의회 사무국	직속 기관	사업 소	구	동																																																																																																																																																																																																																																																																																																																																																										
직급별																																																																																																																																																																																																																																																																																																																																																																	
총 계	1,806																																																																																																																																																																																																																																																																																																																																																																
정무직 계	1																																																																																																																																																																																																																																																																																																																																																																
시장	1	1																																																																																																																																																																																																																																																																																																																																																															
일반직 계	1,787																																																																																																																																																																																																																																																																																																																																																																
2급	1	1																																																																																																																																																																																																																																																																																																																																																															
3급	-																																																																																																																																																																																																																																																																																																																																																																
4급	13	5	1	2	3	2																																																																																																																																																																																																																																																																																																																																																											
5급	103	35	3	6	18	16	25																																																																																																																																																																																																																																																																																																																																																										
6급이하 소계	1,669																																																																																																																																																																																																																																																																																																																																																																
전문경력관 소계	1																																																																																																																																																																																																																																																																																																																																																																
별정직 계	3																																																																																																																																																																																																																																																																																																																																																																
5급 상당	1	1																																																																																																																																																																																																																																																																																																																																																															
6급상당이하 계	2																																																																																																																																																																																																																																																																																																																																																																
<삭 제>																																																																																																																																																																																																																																																																																																																																																																	
연구직 계	4																																																																																																																																																																																																																																																																																																																																																																
연구관	-																																																																																																																																																																																																																																																																																																																																																																
연구사	4																																																																																																																																																																																																																																																																																																																																																																
지도직계	11																																																																																																																																																																																																																																																																																																																																																																
지도관	1			1																																																																																																																																																																																																																																																																																																																																																													
지도사	10																																																																																																																																																																																																																																																																																																																																																																