

2030 안산 도시관리계획 재정비(2차) 결정(변경)에 따른 의견 청취의 건

의안 번호	9-469
----------	-------

제출년월일 : 2024. 5. .
제 출 자 : 안 산 시 장

☐ 제안이유

- 대부도 용도지역 및 용도지구의 지정 목적 및 여건 변화를 고려하여, 관련 규정에 따른 개발 가능지 내 체계적이고 계획적인 계획을 유도하기 위해 당해 지역의 용도지역·지구를 조정하고,
- 안산시의 시급한 현안 사항 추진을 위한 도시관리계획(재정비)의 우선 추진 사항 반영으로 지속 가능한 안산시 발전 기틀을 마련하고자,
- 관련 규정에 따라 도시관리계획 재정비(2차) 결정(변경)(안)에 대하여 안산시의회 의견을 청취하고자 하는 사항임

☐ 법적근거

- 「국토의 계획 및 이용에 관한 법률」 제28조 및 같은 법 시행령 제22조

국토의 계획 및 이용에 관한 법률

제28조(주민과 지방의회의 의견 청취)

- ⑥ 국토교통부장관, 시·도지사, 시장 또는 군수는 도시·군관리계획을 입안하려는 대통령령으로 정하는 사항에 대하여 해당 지방의회의 의견을 들어야 한다.

국토의 계획 및 이용에 관한 법률 시행령

제22조(주민 및 지방의회의 의견청취)

- ⑦ 법 제28조제6항에서 “대통령령으로 정하는 사항”이란 다음 각 호의 사항을 말한다. 다만, 제25조제3항 각 호의 사항 및 지구단위계획으로 결정 또는 변경결정하는 사항은 제외한다.
 1. 법 제36조부터 제38조까지, 제38조의2, 제39조, 제40조 및 제40조의2에 따른 용도지역·용도지구 또는 용도구역의 지정 또는 변경지정. 다만, 용도지구에 따른 건축물이나 그 밖의 시설의 용도·종류 및 규모 등의 제한을 그대로 지구단위계획으로 대체하기 위한 경우로서 해당 용도지구를 폐지하기 위하여 도시·군관리계획을 결정하는 경우에는 제외한다.
 3. 다음 각 목의 어느 하나에 해당하는 기반시설의 설치·정비 또는 개량에 관한 도시·군관리계획의 결정 또는 변경결정. 다만, 법 제48조제4항에 따른 지방의회의 권고대로 도시·군계획시설결정(도시·군계획시설에 대한 도시·군관리계획결정을 말한다. 이하 같다)을 해제하기 위한 도시·군관리계획을 결정하는 경우는 제외한다.

라. 공원

□ 주요내용

○ 위 치 : 안산시 일원

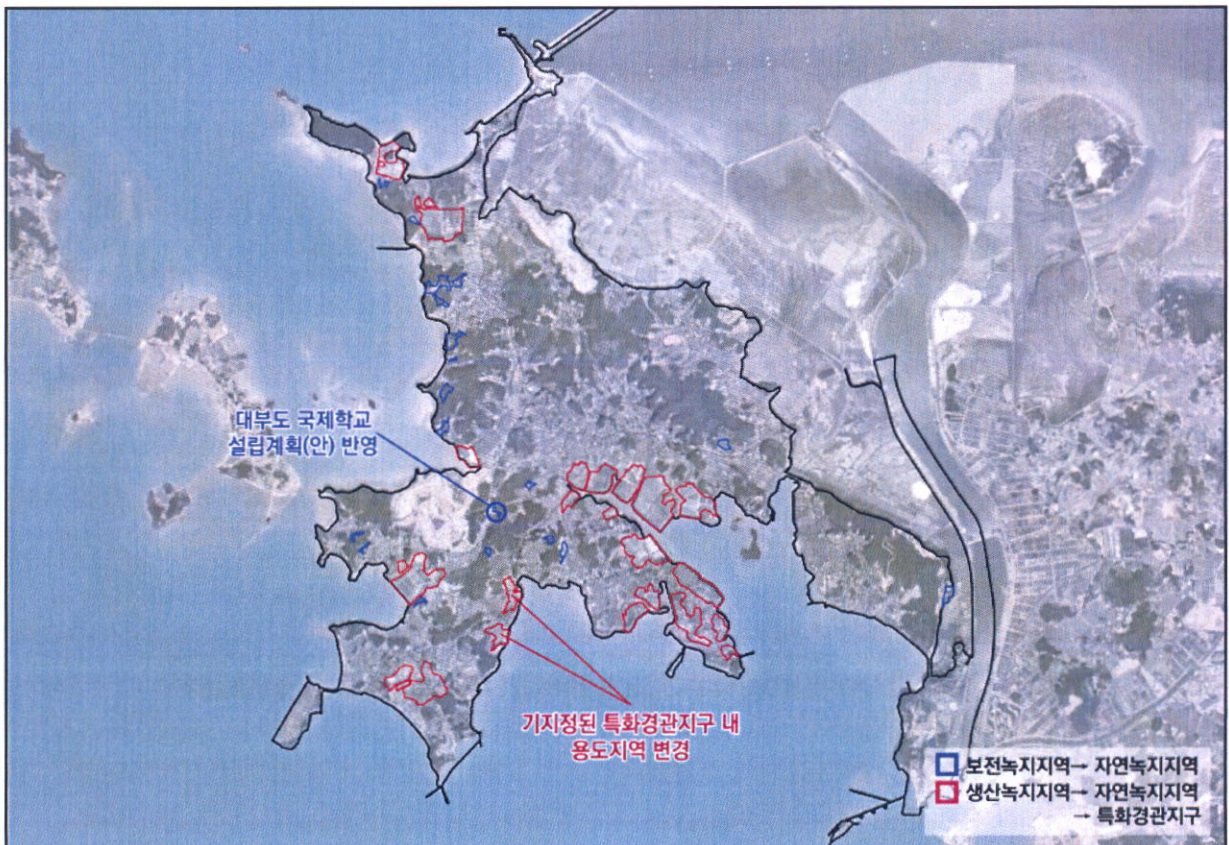
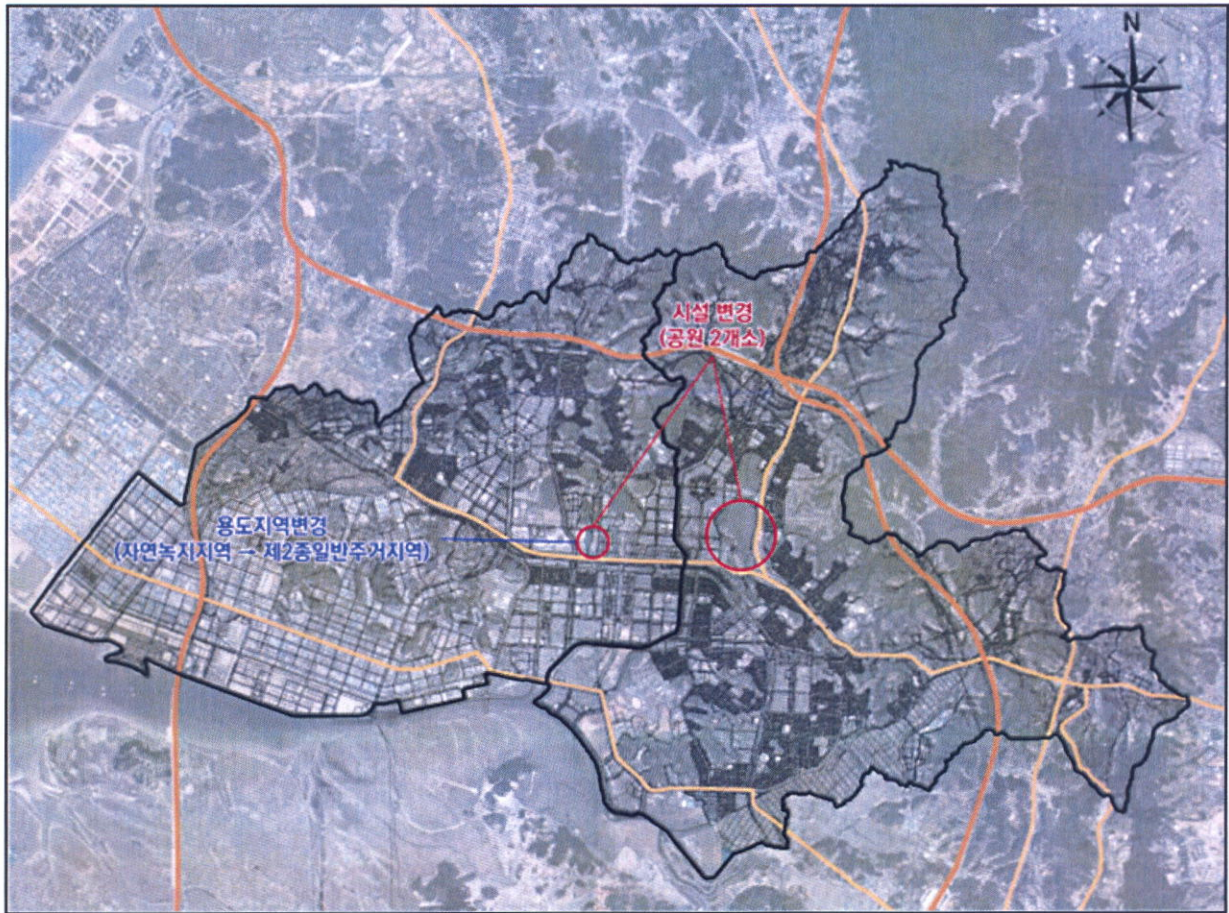
○ 내용범위

- 용도지역 : 자연녹지지역 → 제2종일반주거지역(1개소)
보전녹지지역 → 자연녹지지역(21개소)
생산녹지지역 → 자연녹지지역(25개소)
- 용도지구 : 특화경관지구 신설(23개소)
- 기반시설 : 근린공원(변경)(2개소)

○ 변경사항

변경사항		시설면적(㎡)			비고
		기정	변경	변경후	
용도지역	자연녹지지역 →제2종일반주거지역	9,600 (자연녹지지역)	-	9,600 (제2종일반주거지역)	고려대 안산병원 증축 계획(안) 반영
	보전녹지지역 →자연녹지지역	26,101 (보전녹지지역)	-	26,101 (자연녹지지역)	대부도 국제학교 설립계획(안) 반영
	보전녹지지역 →자연녹지지역	287,743 (보전녹지지역)	-	287,743 (자연녹지지역)	대부도 내 개발가능지 및 토지 사용 현황 등 보전가치 저하 지역
	생산녹지지역 →자연녹지지역	3,237,976 (생산녹지지역)	-	3,237,976 (자연녹지지역)	대부도 내 폐염전 등 생산가치 저하지역
용도지구	특화경관지구 신설	-	증) 3,086,089	3,086,089	대부도 내 폐염전 등 생산가치 저하지역의 효율적관리 필요지역
기반시설	근린공원 변경	32,698.7	감) 9,600	23,098.7	고려대 안산병원 증축 계획(안) 반영을 통한 예당공원 축소
	근린공원 변경	623,428.2	증) 15,265	608,163.2	김홍도미술관 문화시설 결정(안) 반영을 통한 노적봉공원 축소

○ 위치도



□ 추진경위 및 계획

○ 추진경위

- 안산 도시관리계획(재정비) 용역 착수 : 2023. 06.
- 기초조사 및 자료 작성 : 2023. 06.
- 안산 도시관리계획 재정비 결정(변경)(안) 입안 : 2024. 02.
 - ※ 우선 추진 사항 1차
- 주민의견 청취 및 관련기관, 부서 협의 : 2024. 02.
 - ※ 우선 추진 사항 1차
- 안산시의회 의견 청취 및 의회 보고 : 2024. 03.
 - ※ 우선 추진 사항 1차
- 안산 도시관리계획 재정비 결정(변경)(안) 입안 : 2024. 05.
 - ※ 우선 추진 사항 2차
- 주민의견 청취 및 관련기관, 부서 협의 : 2024. 05.
 - ※ 우선 추진 사항 2차

○ 추진계획

- 안산시의회 의견청취 및 의회보고 : 2024. 06.
 - ※ 우선 추진 사항 2차
- 도시계획위원회 심의 : 2024. 06.
 - ※ 우선 추진 사항 1차
- 안산 도시관리계획 재정비 결정(변경) 고시 : 2024. 07.
 - ※ 우선 추진 사항 1차
- 도시계획위원회 심의 : 2024. 08.
 - ※ 우선 추진 사항 2차
- 안산 도시관리계획(재정비)결정(변경) 고시 : 2024. 10.
 - ※ 우선 추진 사항 2차

□ 도시관리계획 결정(변경)(안)

1. 도시관리계획(용도지역) 결정(변경) 조서 및 사유서

가. 용도지역 결정(변경) 조서

구 분		면 적(㎡)			구성비 (%)
		기 정	변 경	변 경 후	
합 계		155,200,418.00		155,200,418.00	100.00
주거 지역	소 계	23,068,080.36	증) 9,600.00	23,077,680.36	14.87
	제1종전용주거지역	47,738.60	-	47,738.60	0.03
	제2종전용주거지역	79,500.00	-	79,500.00	0.05
	제1종일반주거지역	5,864,193.05		5,864,193.05	3.78
	제2종일반주거지역	12,717,650.10	증) 9,600.00	12,727,250.10	8.20
	제3종일반주거지역	3,287,172.31	-	3,287,172.31	2.12
	준주거지역	1,071,826.30		1,071,826.30	0.69
상업 지역	소 계	2,875,766.50	-	2,875,766.50	1.85
	중심상업지역	417,196.00	-	417,196.00	0.27
	근린상업지역	88,234.00	-	88,234.00	0.06
	일반상업지역	2,370,336.50	-	2,370,336.50	1.52
공업 지역	소 계	16,698,233.40	-	16,698,233.40	10.76
	일반공업지역	15,790,374.90	-	15,790,374.90	10.17
	준공업지역	907,858.50	-	907,858.50	0.59
녹지 지역	소 계	108,830,262.74	감) 9,600.00	108,830,262.74	70.12
	보전녹지지역	16,978,751.40	감) 313,844.00	16,649,679.40	10.73
	생산녹지지역	7,578,509.00	감) 3,237,976.00	4,340,533.00	2.80
	자연녹지지역	84,273,002.34	증) 3,542,220.00	87,840,050.34	56.59
자연환 경보전 지역	(육지부)	3,728,075.00	-	3,728,075.00	2.40
	(해면부)	80,909,059.00	-	80,909,059.00	

주1) 기정은 안산시 고시 제2023-80호(2023.03.29.)임

주2) 합계 및 구성비는 주거·상업·공업·녹지지역 및 육지부 자연환경보전지역의 면적 및 비율임

나. 변경사유서

도면 표시 번호	위치	변경내용		면적 (㎡)	용적률	결정(변경) 사유
		기 정	변 경			
-	단원구 고잔동 516 일원	자연녹지 지역	제2종 일반 주거지역	9,600	80% 이하 → 250% 이하	• 고려대학교 안산병원 증축을 위한 용도지역 변경
-	단원구 대부남동 산 126 일원	보전녹지 지역	자연녹지 지역	26,101	50% 이하 → 80% 이하	• 대부도 국제학교 설립계획(안) 반영을 통한 용도지역 변경
-	단원구 대부북동산 39-2 일원	보전녹지 지역	자연녹지 지역	3,865	50% 이하 → 80% 이하	• 대부도 내 개발가능지 및 현황상 기개발지 등 보전가치 저하지역 용도지역 변경
-	단원구 대부북동 산 41-2 일원	보전녹지 지역	자연녹지 지역	3,525	50% 이하 → 80% 이하	• 대부도 내 개발가능지 및 현황상 기개발지 등 보전가치 저하지역 용도지역 변경
-	단원구 대부북동 1672-4 일원	보전녹지 지역	자연녹지 지역	62,386	50% 이하 → 80% 이하	• 대부도 내 개발가능지 및 현황상 기개발지 등 보전가치 저하지역 용도지역 변경
-	단원구 대부북동 산 94-6 일원	보전녹지 지역	자연녹지 지역	15,393	50% 이하 → 80% 이하	• 대부도 내 개발가능지 및 현황상 기개발지 등 보전가치 저하지역 용도지역 변경
-	단원구 대부북동 1601-31 일원	보전녹지 지역	자연녹지 지역	37,560	50% 이하 → 80% 이하	• 대부도 내 개발가능지 및 현황상 기개발지 등 보전가치 저하지역 용도지역 변경
-	단원구 대부북동 산 285-6 일원	보전녹지 지역	자연녹지 지역	3,011	50% 이하 → 80% 이하	• 대부도 내 개발가능지 및 현황상 기개발지 등 보전가치 저하지역 용도지역 변경
-	단원구 대부북동 1592-30 일원	보전녹지 지역	자연녹지 지역	16,663	50% 이하 → 80% 이하	• 대부도 내 개발가능지 및 현황상 기개발지 등 보전가치 저하지역 용도지역 변경
-	단원구 대부북동 산 299 일원	보전녹지 지역	자연녹지 지역	20,690	50% 이하 → 80% 이하	• 대부도 내 개발가능지 및 현황상 기개발지 등 보전가치 저하지역 용도지역 변경

도면 표시 번호	위치	변경내용		면적 (㎡)	용적률	결정(변경) 사유
		기 정	변 경			
-	단원구 대부남동 1181-2 일원	보전녹지 지역	자연녹지 지역	4,736	50% 이하 → 80% 이하	• 대부도 내 개발가능지 및 현황상 기개발지 등 보전가치 저하지역 용도지역 변경
-	단원구 대부남동 산 185-7 일원	보전녹지 지역	자연녹지 지역	5,559	50% 이하 → 80% 이하	• 대부도 내 개발가능지 및 현황상 기개발지 등 보전가치 저하지역 용도지역 변경
-	단원구 대부남동 1021-126 일원	보전녹지 지역	자연녹지 지역	8,209	50% 이하 → 80% 이하	• 대부도 내 개발가능지 및 현황상 기개발지 등 보전가치 저하지역 용도지역 변경
-	단원구 대부남동 1075-61 일원	보전녹지 지역	자연녹지 지역	6,905	50% 이하 → 80% 이하	• 대부도 내 개발가능지 및 현황상 기개발지 등 보전가치 저하지역 용도지역 변경
-	단원구 대부남동 1084-34 일원	보전녹지 지역	자연녹지 지역	2,540	50% 이하 → 80% 이하	• 대부도 내 개발가능지 및 현황상 기개발지 등 보전가치 저하지역 용도지역 변경
-	단원구 대부남동 1084-31 일원	보전녹지 지역	자연녹지 지역	2,321	50% 이하 → 80% 이하	• 대부도 내 개발가능지 및 현황상 기개발지 등 보전가치 저하지역 용도지역 변경
-	단원구 대부남동 244-4 일원	보전녹지 지역	자연녹지 지역	8,691	50% 이하 → 80% 이하	• 대부도 내 개발가능지 및 현황상 기개발지 등 보전가치 저하지역 용도지역 변경
-	단원구 대부남동 386-64 일원	보전녹지 지역	자연녹지 지역	10,635	50% 이하 → 80% 이하	• 대부도 내 개발가능지 및 현황상 기개발지 등 보전가치 저하지역 용도지역 변경
-	단원구 대부남동 387-19 일원	보전녹지 지역	자연녹지 지역	18,368	50% 이하 → 80% 이하	• 대부도 내 개발가능지 및 현황상 기개발지 등 보전가치 저하지역 용도지역 변경
-	단원구 대부동동 198-20 일원	보전녹지 지역	자연녹지 지역	19,217	50% 이하 → 80% 이하	• 대부도 내 개발가능지 및 현황상 기개발지 등 보전가치 저하지역 용도지역 변경

도면 표시 번호	위치	변경내용		면적 (㎡)	용적률	결정(변경) 사유
		기 정	변 경			
-	단원구 선감동 5-3 일원	보전녹지 지역	자연녹지 지역	27,773	50% 이하 → 80% 이하	• 대부도 내 개발가능지 및 현황상 기개발지 등 보전가치 저하지역 용도지역 변경
-	단원구 대부북동 1865-322 일원	보전녹지 지역	자연녹지 지역	9,696	50% 이하 → 80% 이하	• 대부도 내 개발가능지 및 현황상 기개발지 등 보전가치 저하지역 용도지역 변경
-	단원구 대부북동 1870-213 일원	생산녹지 지역	자연녹지 지역	143,392	80% 이하	• 대부도 내 폐염전 등 생산가치 저하지역 용도지역 변경
-	단원구 대부북동 1865-155 일원	생산녹지 지역	자연녹지 지역	9,579	80% 이하	• 대부도 내 폐염전 등 생산가치 저하지역 용도지역 변경
-	단원구 대부북동 1865-129 일원	생산녹지 지역	자연녹지 지역	15,763	80% 이하	• 대부도 내 폐염전 등 생산가치 저하지역 용도지역 변경
-	단원구 대부북동 1865-367 일원	생산녹지 지역	자연녹지 지역	274,484	80% 이하	• 대부도 내 폐염전 등 생산가치 저하지역 용도지역 변경
-	단원구 대부북동 642-171 일원	생산녹지 지역	자연녹지 지역	75,023	80% 이하	• 대부도 내 폐염전 등 생산가치 저하지역 용도지역 변경
-	단원구 대부남동 1129-23 일원	생산녹지 지역	자연녹지 지역	20,292	80% 이하	• 대부도 내 폐염전 등 생산가치 저하지역 용도지역 변경
-	단원구 대부남동 1126-356 일원	생산녹지 지역	자연녹지 지역	293,207	80% 이하	• 대부도 내 폐염전 등 생산가치 저하지역 용도지역 변경
-	단원구 대부남동 911-2 일 원	생산녹지 지역	자연녹지 지역	304,724	80% 이하	• 대부도 내 폐염전 등 생산가치 저하지역 용도지역 변경

도면 표시 번호	위치	변경내용		면적 (㎡)	용적률	결정(변경) 사유
		기 정	변 경			
-	단원구 대부남동 911-8 일 원	생산녹지 지역	자연녹지 지역	14,635	80% 이하	• 대부도 내 폐염전 등 생산가치 저하지역 용도지역 변경
-	단원구 대부남동 277-15 일원	생산녹지 지역	자연녹지 지역	101,563	80% 이하	• 대부도 내 폐염전 등 생산가치 저하지역 용도지역 변경
-	단원구 대부동동 1567-376 일원	생산녹지 지역	자연녹지 지역	141,506	80% 이하	• 대부도 내 폐염전 등 생산가치 저하지역 용도지역 변경
-	단원구 대부동동 1558-7 일원	생산녹지 지역	자연녹지 지역	158,851	80% 이하	• 대부도 내 폐염전 등 생산가치 저하지역 용도지역 변경
-	단원구 대부남동 203-74 일원	생산녹지 지역	자연녹지 지역	45,978	80% 이하	• 대부도 내 폐염전 등 생산가치 저하지역 용도지역 변경
-	단원구 대부남동 187-4 일원	생산녹지 지역	자연녹지 지역	29,298	80% 이하	• 대부도 내 폐염전 등 생산가치 저하지역 용도지역 변경
-	단원구 대부동동 657-262 일원	생산녹지 지역	자연녹지 지역	342,609	80% 이하	• 대부도 내 폐염전 등 생산가치 저하지역 용도지역 변경
-	단원구 대부동동 643-32 일원	생산녹지 지역	자연녹지 지역	200,247	80% 이하	• 대부도 내 폐염전 등 생산가치 저하지역 용도지역 변경
-	단원구 대부남동 144-249 일원	생산녹지 지역	자연녹지 지역	224,340	80% 이하	• 대부도 내 폐염전 등 생산가치 저하지역 용도지역 변경
-	단원구 대부남동 3-59 일원	생산녹지 지역	자연녹지 지역	225,615	80% 이하	• 대부도 내 폐염전 등 생산가치 저하지역 용도지역 변경

도면 표시 번호	위치	변경내용		면적 (㎡)	용적률	결정(변경) 사유
		기 정	변 경			
-	단원구 대부남동 28-15 일 원	생산녹지 지역	자연녹지 지역	81,938	80% 이하	• 대부도 내 폐염전 등 생산가치 저하지역 용도지역 변경
-	단원구 대부남동 31-332 일원	생산녹지 지역	자연녹지 지역	97,008	80% 이하	• 대부도 내 폐염전 등 생산가치 저하지역 용도지역 변경
-	단원구 대부남동 7-13 일원	생산녹지 지역	자연녹지 지역	187,955	80% 이하	• 대부도 내 폐염전 등 생산가치 저하지역 용도지역 변경
-	단원구 대부남동 5-79 일원	생산녹지 지역	자연녹지 지역	63,889	80% 이하	• 대부도 내 폐염전 등 생산가치 저하지역 용도지역 변경
-	단원구 대부남동 11-5 일원	생산녹지 지역	자연녹지 지역	34,193	80% 이하	• 대부도 내 폐염전 등 생산가치 저하지역 용도지역 변경
-	단원구 대부남동 1066-123 일원	생산녹지 지역	자연녹지 지역	77,656	80% 이하	• 대부도 내 폐염전 등 생산가치 저하지역 용도지역 변경
-	단원구 대부남동 471-3 일원	생산녹지 지역	자연녹지 지역	74,231	80% 이하	• 대부도 내 폐염전 등 생산가치 저하지역 용도지역 변경

2. 도시관리계획(용도지구) 결정(변경) 조서 및 사유서

1) 경관지구

가) 특화경관지구 결정(변경)조서

구분	도면 표시 번호	지구명	지구의 세분	위치	층수,높이 제한내용	면적 (㎡)	최초 결정일	비고
신설	19	경관지구	특화경관지구	단원구 대부북동 1870-213 일원	3층이하로서 12m 이하	143,392	-	-
신설	20	경관지구	특화경관지구	단원구 대부북동 1865-155 일원	3층이하로서 12m 이하	9,579	-	-
신설	21	경관지구	특화경관지구	단원구 대부북동 1865-129 일원	3층이하로서 12m 이하	15,763	-	-
신설	22	경관지구	특화경관지구	단원구 대부북동 1865-367 일원	3층이하로서 12m 이하	274,484	-	-
신설	23	경관지구	특화경관지구	단원구 대부북동 642-171 일원	3층이하로서 12m 이하	75,023	-	-
신설	24	경관지구	특화경관지구	단원구 대부남동 1129-23 일원	3층이하로서 12m 이하	20,292	-	-
신설	25	경관지구	특화경관지구	단원구 대부남동 1126-356 일원	3층이하로서 12m 이하	293,207	-	-

구분	도면 표시 번호	지구명	지구의 세분	위치	층수,높이 제한내용	면적 (㎡)	최초 결정일	비고
신설	26	경관지구	특화경관지구	단원구 대부남동 911-2 일원	3층이하로서 12m 이하	304,724	-	-
신설	27	경관지구	특화경관지구	단원구 대부남동 911-8 일원	3층이하로서 12m 이하	14,635	-	-
신설	28	경관지구	특화경관지구	단원구 대부남동 277-15 일원	3층이하로서 12m 이하	101,563	-	-
신설	29	경관지구	특화경관지구	단원구 대부동동 1567-376 일원	3층이하로서 12m 이하	141,506	-	-
신설	30	경관지구	특화경관지구	단원구 대부동동 1558-7 일원	3층이하로서 12m 이하	158,851	-	-
신설	31	경관지구	특화경관지구	단원구 대부남동 203-74 일원	3층이하로서 12m 이하	45,978	-	-
신설	32	경관지구	특화경관지구	단원구 대부 남동 187-4 일원	3층이하로서 12m 이하	29,298	-	-
신설	33	경관지구	특화경관지구	단원구 대부 동동 657-262 일원	3층이하로서 12m 이하	342,609		

구분	도면 표시 번호	지구명	지구의 세분	위치	층수,높이 제한내용	면적 (㎡)	최초 결정일	비고
신설	34	경관지구	특화경관지구	단원구 대부동동 643-32 일원	3층이하로서 12m 이하	200,247	-	-
신설	35	경관지구	특화경관지구	단원구 대부남동 144-249 일원	3층이하로서 12m 이하	224,340	-	-
신설	36	경관지구	특화경관지구	단원구 대부남동 3-59 일원	3층이하로서 12m 이하	225,615	-	-
신설	37	경관지구	특화경관지구	단원구 대부남동 28-15 일원	3층이하로서 12m 이하	81,938	-	-
신설	38	경관지구	특화경관지구	단원구 대부남동 31-332 일원	3층이하로서 12m 이하	97,008	-	-
신설	39	경관지구	특화경관지구	단원구 대부남동 7-13 일원	3층이하로서 12m 이하	187,955	-	-
신설	40	경관지구	특화경관지구	단원구 대부남동 5-79 일원	3층이하로서 12m 이하	63,889	-	-
신설	41	경관지구	특화경관지구	단원구 대부남동 11-5 일원	3층이하로서 12m 이하	34,193		

나. 변경사유서

도면 표시 번호	지구명	변경내용	변경사유
19	특화경관지구	• 특화경관지구 신설 - 면적(143,392㎡)	• 대부도 내 폐염전 등 생산가치 저하지역의 용도지구 지정을 통한 효율적 관리 도모
20	특화경관지구	• 특화경관지구 신설 - 면적(9,579㎡)	• 대부도 내 폐염전 등 생산가치 저하지역의 용도지구 지정을 통한 효율적 관리 도모
21	특화경관지구	• 특화경관지구 신설 - 면적(15,763㎡)	• 대부도 내 폐염전 등 생산가치 저하지역의 용도지구 지정을 통한 효율적 관리 도모
22	특화경관지구	• 특화경관지구 신설 - 면적(274,484㎡)	• 대부도 내 폐염전 등 생산가치 저하지역의 용도지구 지정을 통한 효율적 관리 도모
23	특화경관지구	• 특화경관지구 신설 - 면적(75,023㎡)	• 대부도 내 폐염전 등 생산가치 저하지역의 용도지구 지정을 통한 효율적 관리 도모
24	특화경관지구	• 특화경관지구 신설 - 면적(20,292㎡)	• 대부도 내 폐염전 등 생산가치 저하지역의 용도지구 지정을 통한 효율적 관리 도모
25	특화경관지구	• 특화경관지구 신설 - 면적(293,207㎡)	• 대부도 내 폐염전 등 생산가치 저하지역의 용도지구 지정을 통한 효율적 관리 도모
26	특화경관지구	• 특화경관지구 신설 - 면적(304,724㎡)	• 대부도 내 폐염전 등 생산가치 저하지역의 용도지구 지정을 통한 효율적 관리 도모
27	특화경관지구	• 특화경관지구 신설 - 면적(14,635㎡)	• 대부도 내 폐염전 등 생산가치 저하지역의 용도지구 지정을 통한 효율적 관리 도모
28	특화경관지구	• 특화경관지구 신설 - 면적(101,563㎡)	• 대부도 내 폐염전 등 생산가치 저하지역의 용도지구 지정을 통한 효율적 관리 도모
29	특화경관지구	• 특화경관지구 신설 - 면적(141,506㎡)	• 대부도 내 폐염전 등 생산가치 저하지역의 용도지구 지정을 통한 효율적 관리 도모
30	특화경관지구	• 특화경관지구 신설 - 면적(158,851㎡)	• 대부도 내 폐염전 등 생산가치 저하지역의 용도지구 지정을 통한 효율적 관리 도모
31	특화경관지구	• 특화경관지구 신설 - 면적(45,978㎡)	• 대부도 내 폐염전 등 생산가치 저하지역의 용도지구 지정을 통한 효율적 관리 도모
32	특화경관지구	• 특화경관지구 신설 - 면적(29,298㎡)	• 대부도 내 폐염전 등 생산가치 저하지역의 용도지구 지정을 통한 효율적 관리 도모
33	특화경관지구	• 특화경관지구 신설 - 면적(342,609㎡)	• 대부도 내 폐염전 등 생산가치 저하지역의 용도지구 지정을 통한 효율적 관리 도모

도면 표시 번호	지구명	변경내용	변경사유
34	특화경관지구	• 특화경관지구 신설 - 면적(200,247㎡)	• 대부도 내 폐염전 등 생산가치 저하지역의 용도지구 지정을 통한 효율적 관리 도모
35	특화경관지구	• 특화경관지구 신설 - 면적(224,340㎡)	• 대부도 내 폐염전 등 생산가치 저하지역의 용도지구 지정을 통한 효율적 관리 도모
36	특화경관지구	• 특화경관지구 신설 - 면적(225,615㎡)	• 대부도 내 폐염전 등 생산가치 저하지역의 용도지구 지정을 통한 효율적 관리 도모
37	특화경관지구	• 특화경관지구 신설 - 면적(81,938㎡)	• 대부도 내 폐염전 등 생산가치 저하지역의 용도지구 지정을 통한 효율적 관리 도모
38	특화경관지구	• 특화경관지구 신설 - 면적(97,008㎡)	• 대부도 내 폐염전 등 생산가치 저하지역의 용도지구 지정을 통한 효율적 관리 도모
39	특화경관지구	• 특화경관지구 신설 - 면적(187,955㎡)	• 대부도 내 폐염전 등 생산가치 저하지역의 용도지구 지정을 통한 효율적 관리 도모
40	특화경관지구	• 특화경관지구 신설 - 면적(63,889㎡)	• 대부도 내 폐염전 등 생산가치 저하지역의 용도지구 지정을 통한 효율적 관리 도모
41	특화경관지구	• 특화경관지구 신설 - 면적(34,193㎡)	• 대부도 내 폐염전 등 생산가치 저하지역의 용도지구 지정을 통한 효율적 관리 도모

3. 도시관리계획(도시계획시설) 결정(변경) 조서 및 사유서

가. 공간시설

1) 공원

가) 공원 결정(변경)조서

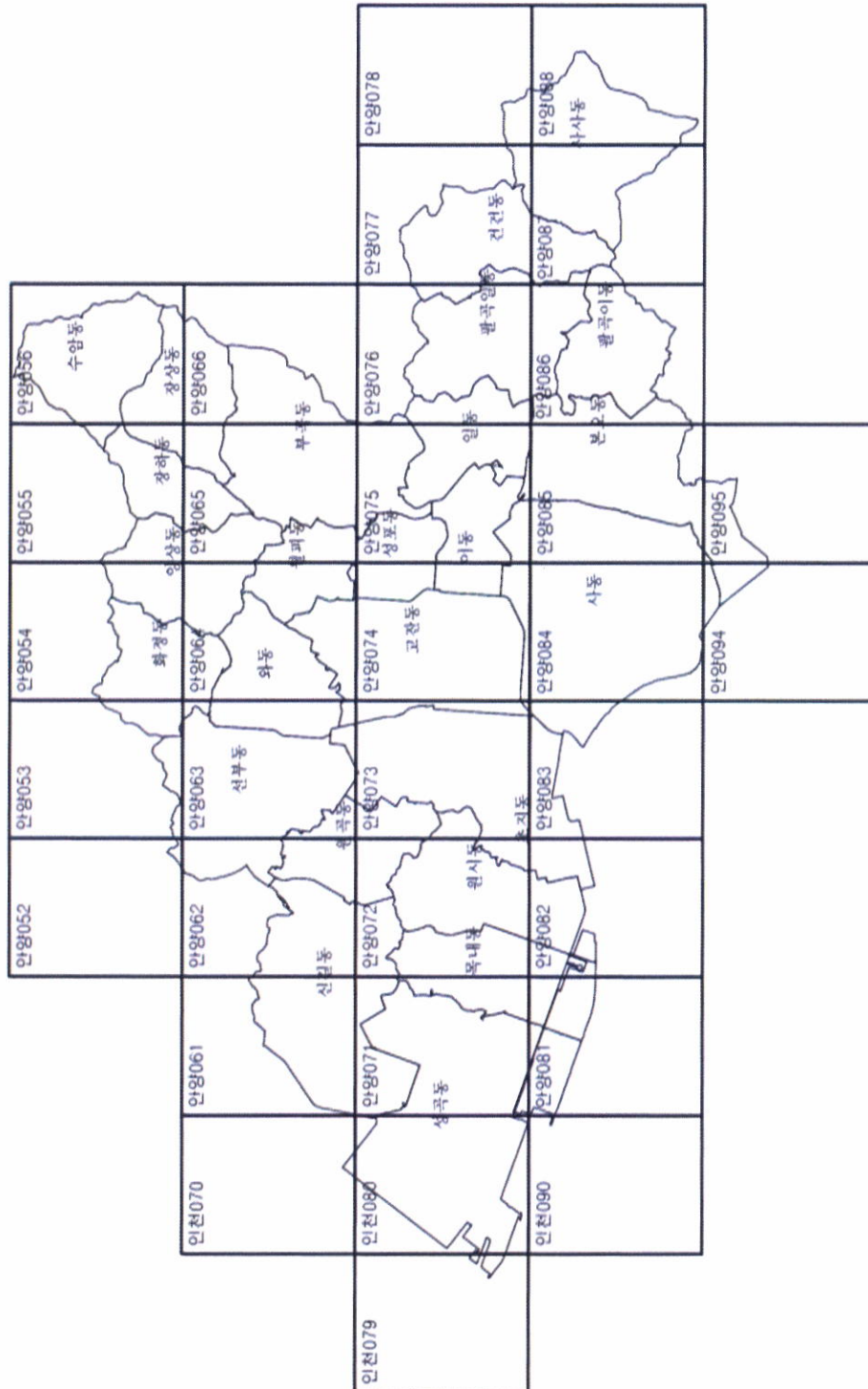
구분	도면 표시 번호	공원 명	시설의 종류	위치	면적(㎡)			최초결정일	비고
					기정	변경	변경후		
변경	31	예당 공원	근린 공원	단원구 원곡동 829-1 일원	32,698.7	감) 9,600.0	23,098.7	안산시 고시 제2018-176 (2018.10.31.)	자연 녹지 지역
변경	60	노적봉 공원	근린 공원	단원구 성포동 727 일원	623,428.2	감) 15,265.0	608,163.2	건설교통부 고시 제1985-399 (1985.09.17.)	자연 녹지 지역

나) 공원 결정(변경)조서

도면표시 번호	공원명	변경내용	결정(변경)사유
31	예당공원	<ul style="list-style-type: none"> • 근린공원 축소 - 면적 : 32,698.7㎡ → 23,098.7㎡ 감) 9,600.0㎡ 	<ul style="list-style-type: none"> • 고대 안산병원 증축을 위한 공원시설 제척
60	노적봉공원	<ul style="list-style-type: none"> • 근린공원 축소 - 면적 : 623,428.2㎡ → 608,163.2㎡ 감) 15,265.0㎡ 	<ul style="list-style-type: none"> • 김홍도미술관 문화시설 결정을 위한 공원시설 제척

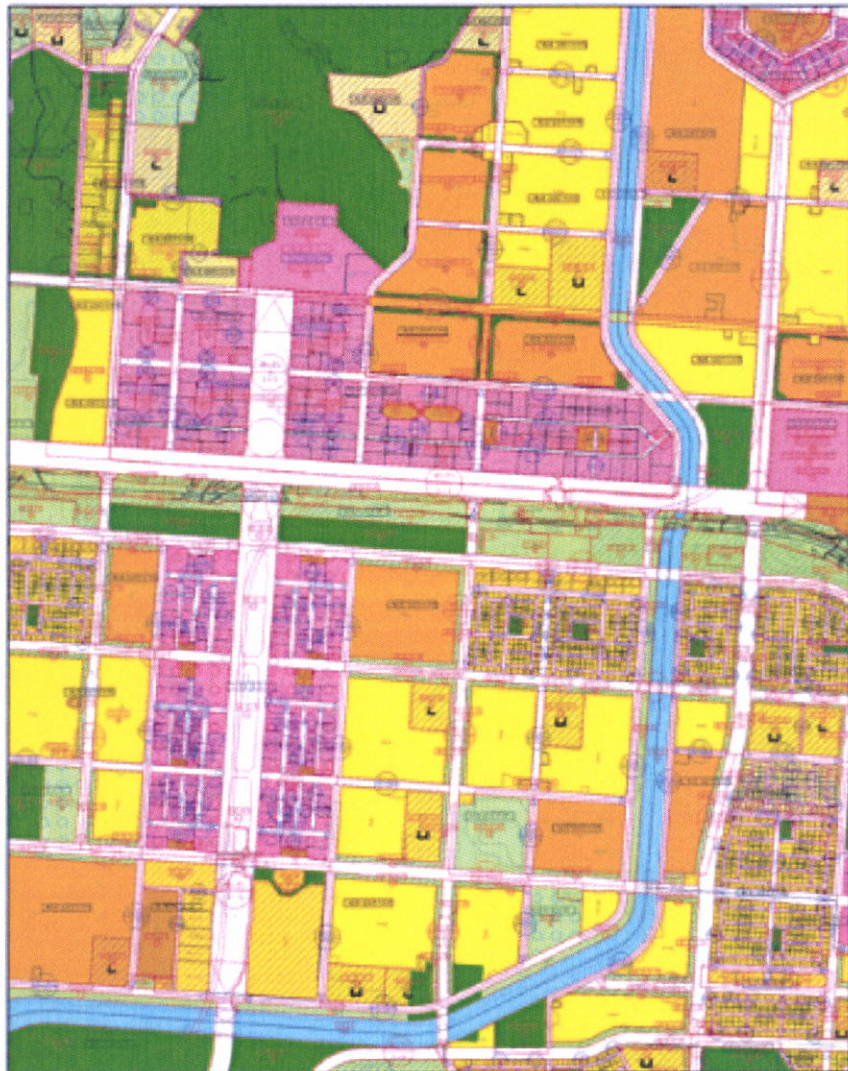
□ 관련도면

○ 도시관리계획 결정(변경)도 : 【붙임 1】

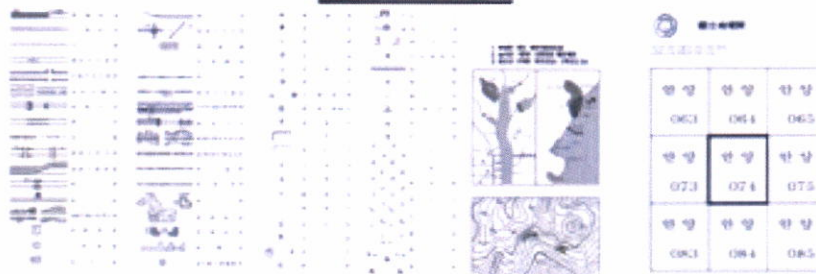


○ 기정

안 양 (074)

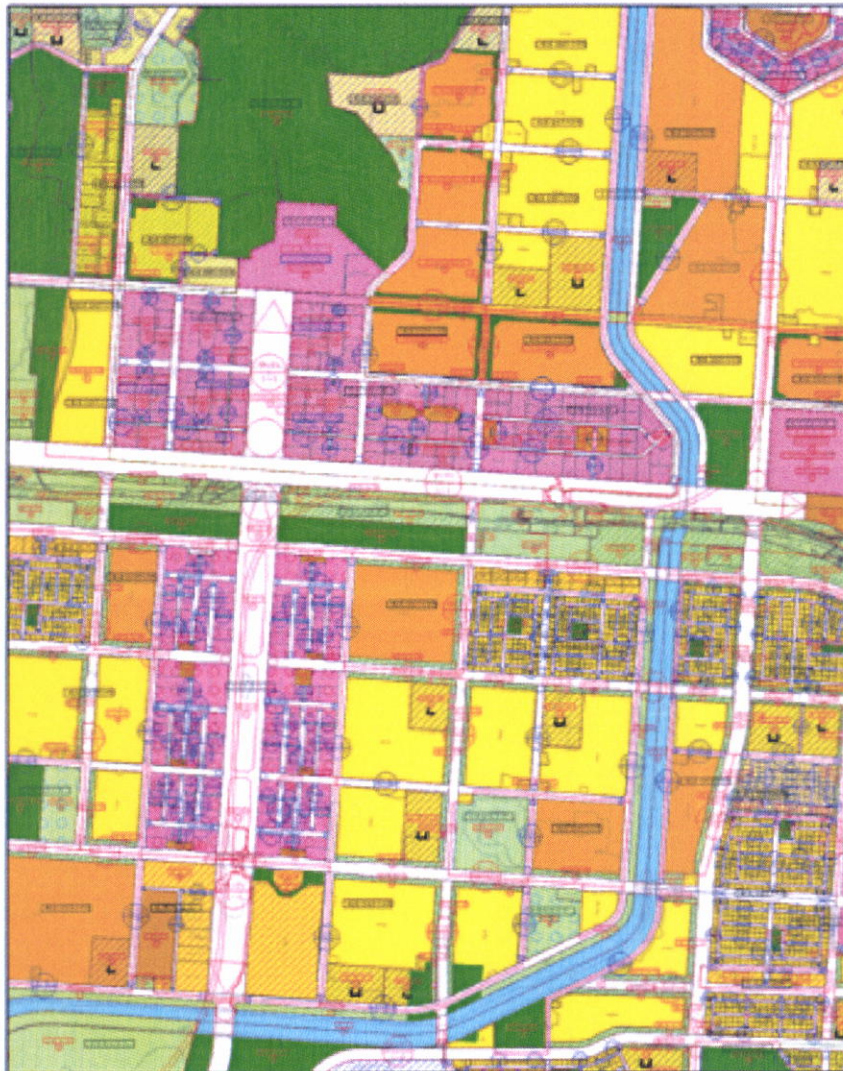


축 비 1 : 5,000

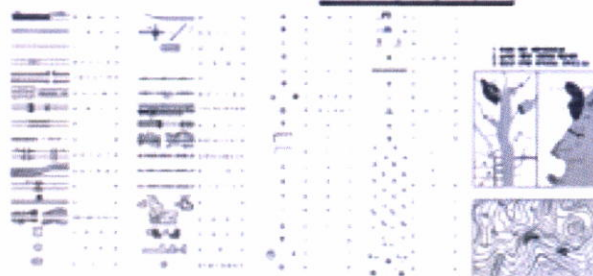


○ 변경

안 양 (074)



축 비 1 : 5,000

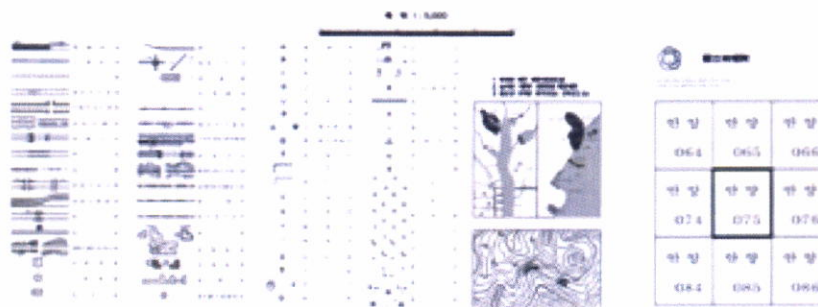


도시계획위원회
2024.05.15

안 양	안 양	안 양
063	064	065
안 양	안 양	안 양
073	074	075
안 양	안 양	안 양
083	084	085

○ 기정

안 양 (075)



○ 변경

안 양 (075)

