

반월도시계획시설(종합의료시설) 결정에 따른 의견청취

의안 번호	285
----------	-----

제조년월일 : '94. 8.

제 출 자 : 안산시장

□ 제안이유

- ° 본 심의 (안)은 안산시 고잔동516번지내에 위치한 고려대학 안산병원이 일반주거지역내 4 종 미관지구로도시계획으로 결정되어 있어
- ° 현 안산시 건축조례상 일반주거지역내의 4종미관지구는 층수및 건폐율 용적율이 제한됨으로 인하여민원이 야기되고 있기에 도시계획법 제12조의 규정에의거 도시계획시설인 종합의료 시설로 도시계획시설 결정과 동시에 미관지구에서 제척하고 자 하는 사항임

□ 주요골자

○도시계획시설 결정내용

가. 종합의료시설

구 분	시설의세분	위 치	면 적	비 고
신설	고려대학안산병원	안산시 고잔동516	47,598㎡	

나. 용도지구변경결정조서

구 분	면 적 (㎡)		
	기 정	변 경	변 경 후
미 관 지 구	22,618,670.9	감) 47,598	22,571,072.9

다 . 미관지구변경결정조서

구분	종별	지구명	위 치	면 적 (㎡)		
				기 정	변경	변경후
변경	4	주거, 공업 지구	교육,연구시 설을 제외한 개발구역내주 거공업지역	20,739,560.9	감) 47,598	20,691,962.9

○ 시 설 계획

구 분	면 적(㎡)	규 모	비 고
계	47,598		
병 원	<u>15,430</u>	500병상(지하2층,지상8층)	
주 차 장	6,840 ✓	534대 계획	
운 동 장	5,360 ✓	테니스장, 배구장	
녹 지	8,100 ✓		
연구시설	<u>2,355</u>		
도 로	9,513		

○ 사업시행자

.명 칭 : 고려대학 안산병원

.주 소 : 서울 성북구 안암동 5가 1-2

.대표자 : 학교법인 고려중앙학원 이사장 김용식

┌ 사업비 : 436억원
└ 계획년도 : '94 ~ 2013년

○ 사전공람공고

.공고기간 : '94. 7. 13 ~ 7. 27 (14일간)

.장소 : 안산시청 게시판, 각동 게시판

.신문공고 : 기호일보(7.13일), 인천일보(7.19)

.의견수렴 : 접수사항없음

○ 제안설명

° 의료이용인구계획

(단위:인)

구 분	지 역	목표년도인구	이 용 인 구	비 고
주진료권	안산시	930,000	930,000	
부진료권	시흥시	304,496	30,450	도시인구의 10%
	군포시	345,086	34,508	
계		1,579,582	904,958	

° 병상수계획

(단위:병상)

구분	안 산 시 '93년 현재	계획병상수(2013년)		2013년 필요병상수
		원단위방식	총체적방식	
병상수	769	2,840	2,490	1,721 ~ 2,071

° 의료시설

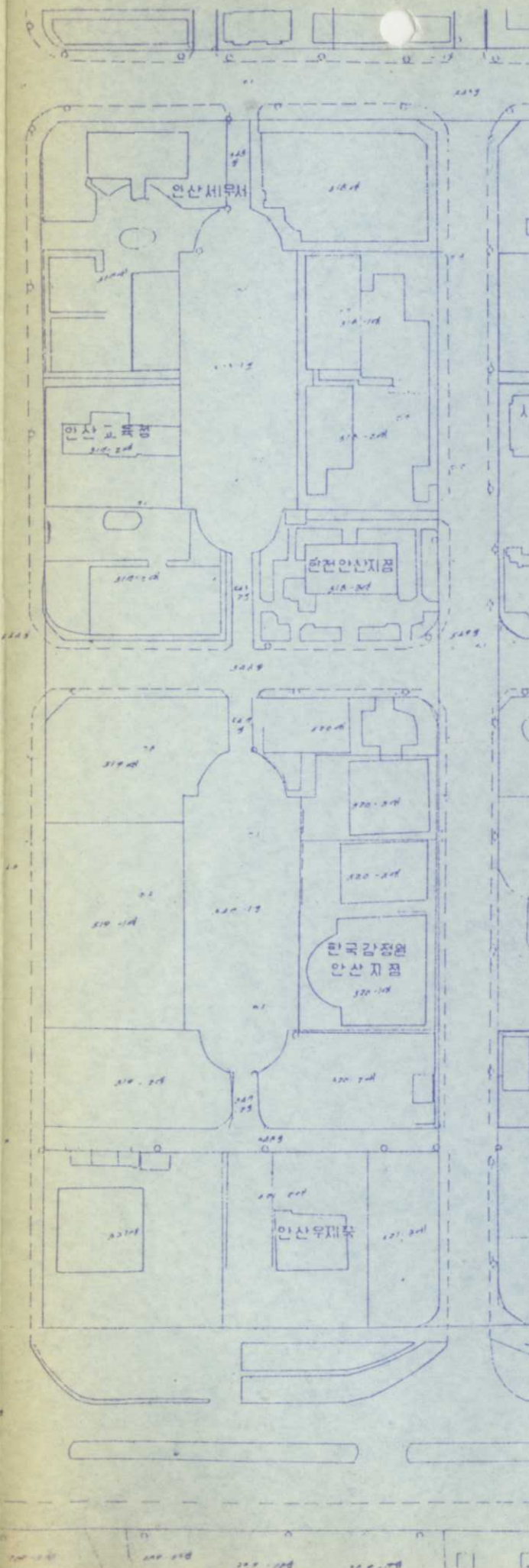
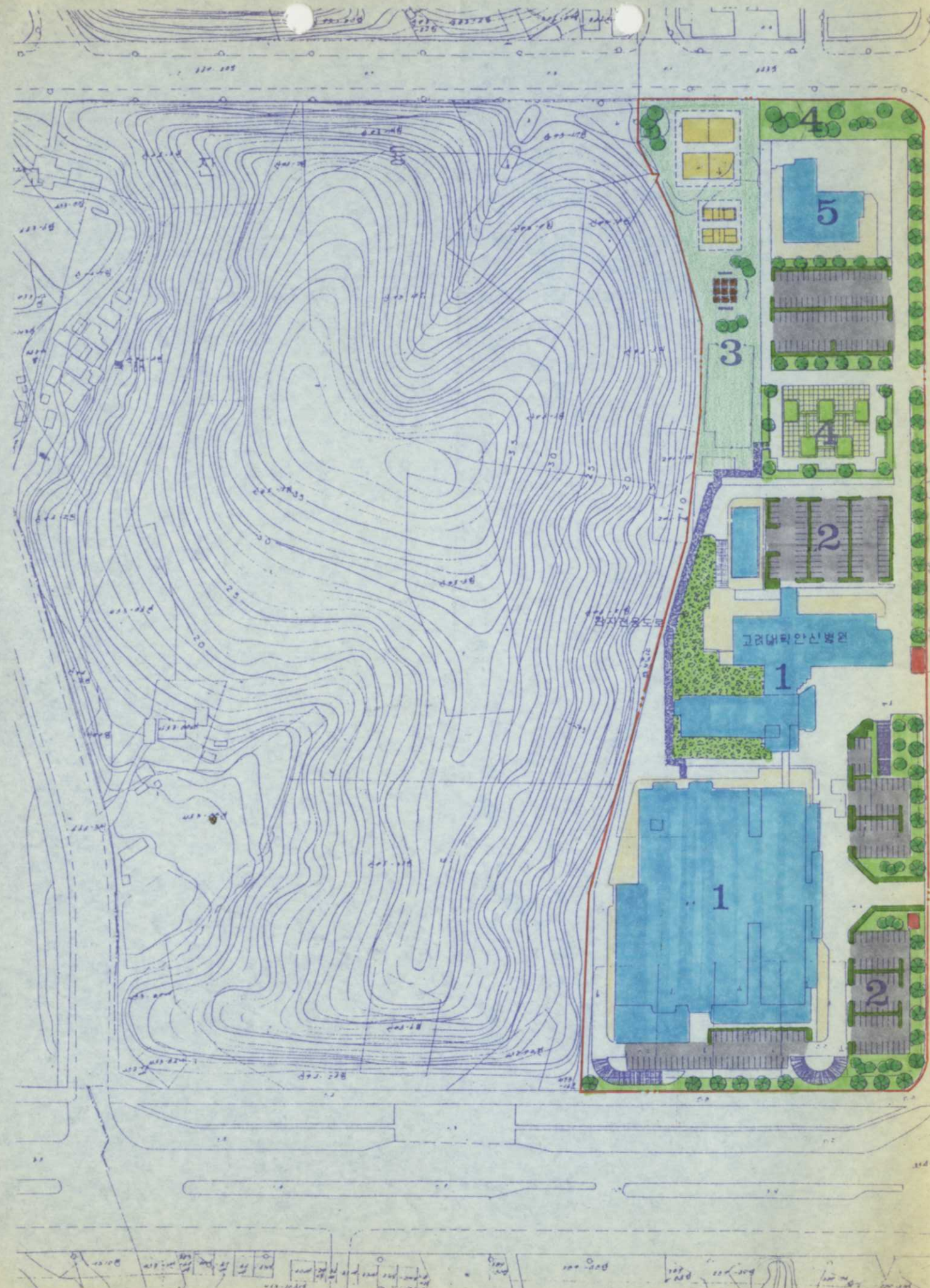
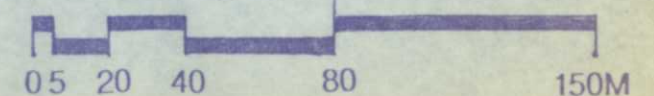
- '93년 안산인구수는 401,100인, 가구수 137,554가구로 평균 가구당 인원은 2.92인임
- 안산시 의료시설은 총 182개소에 769병상으로 인구 1만명당 21.7병상으로 타 시급 도시의 38.7병상보다 상대적으로 낮은 실정임
- '93년 안산병원 년이용자수는 외래 환자수 167,986인, 입원환자수 67,573인임
- 안산시는 물론 인접도시인 시흥시, 화성군에서 의료시설수요에 능동적으로 대처하기 위하여 기존 고대병원부지를 도시계획시설(종합의료시설)로 결정하여 현대식 의료시설을 갖춘 고대 안산병원으로 시설을 계획하고자 함.

안산도시계획시설 (종합의료시설)결정

시설계획평면도

시설계획면적표

구분	면적		구성비(%)
	M ²	평	
총계	47,598	14,398	100.0
1. 병원	15,430	4,668	32.4
2. 주차장	6,840	2,069	14.4
3. 운동장	5,360	1,621	11.3
4. 녹지	8,100	2,450	17.0
5. 연구지원시설	2,355	712	4.9
도로	9,513	2,878	20.0



〈 고려대학교 의료원 안산병원 증축에 따른 교통개선방안 종합 〉

구 분	개 선 방 안
<ul style="list-style-type: none"> 주변가로 및 교차로 소 통 	<ul style="list-style-type: none"> 분석대상 교차로 신호운영 개선안 제시 고대병원앞 교차로 기하구조 개선
<ul style="list-style-type: none"> 진 출 입 동선체계 	<p>< 외 부 ></p> <ul style="list-style-type: none"> 사업부지 주출입구 전면에 비보호 좌회전 허용 <p>< 내 부 ></p> <ul style="list-style-type: none"> 차량동선체계의 분리 <ul style="list-style-type: none"> 승용차통로(폭 6.0m) 확보 택시정류장(폭 2.5m×길이 40m) 설치(택시승하차대 설치 : 폭 1.5m) 통행방식 변경 <ul style="list-style-type: none"> 영안실에서 응급센터 구간 일방통행 증축병동 서측통로 남→북 방향으로 일방통행 기타 내부 동선체계를 일방통행 원칙으로 개선 지하주차장 진출입램프전면 완화공간(폭 6m) 및 차량회전반경 확보(R=7.2m)
<ul style="list-style-type: none"> 주차시설 	<ul style="list-style-type: none"> 주차장의 합리적인 재배치로 충분한 주차공간 확보 <ul style="list-style-type: none"> 총 534 대 확보 <ul style="list-style-type: none"> 육외주차장 : 290 대 지하주차장 : 244 대
<ul style="list-style-type: none"> 보행 및 대중교통 	<ul style="list-style-type: none"> 횡단보도 및 보도 설치로 보행동선 연결
<ul style="list-style-type: none"> 교통안전 및 기 타 	<ul style="list-style-type: none"> 교통안전시설의 확보 <ul style="list-style-type: none"> 속도완화를 위한 과속방지시설(Speed Hump) 안내표지판 설치 장애인전용주차장(10면) 및 응급차량 정차공간(3대) 확보 증축병동 남측 장애인 전용주차장 10면 확보

