

『(가칭)화성시 공동형 종합장사시설』 건립 공동투자협약 동의(안)

의안
번호 2625

제출년월일 : 2015. 3. 31

제 출 자 : 안 산 시 장

1 제 안 이 유

- 경기 서·남부권 5개 지자체가 공동으로 건립 추진 중인 『(가칭)화성시 공동형 종합장사시설』은, 우리시와의 지리적 접근성이 뛰어나 시민이 편리하게 이용할 수 있는 자연 친화적인 종합장사시설로써
- 현재 체결하고자하는 협약이 지방자치법 제39조(지방의회의 의결사항)규정에 의한 의회의 동의가 있어야 함으로 본 건을 의안으로 상정하고자 함

2 주 요 내 용

□ 『(가칭)화성시 공동형 종합장사시설』 건립 개요

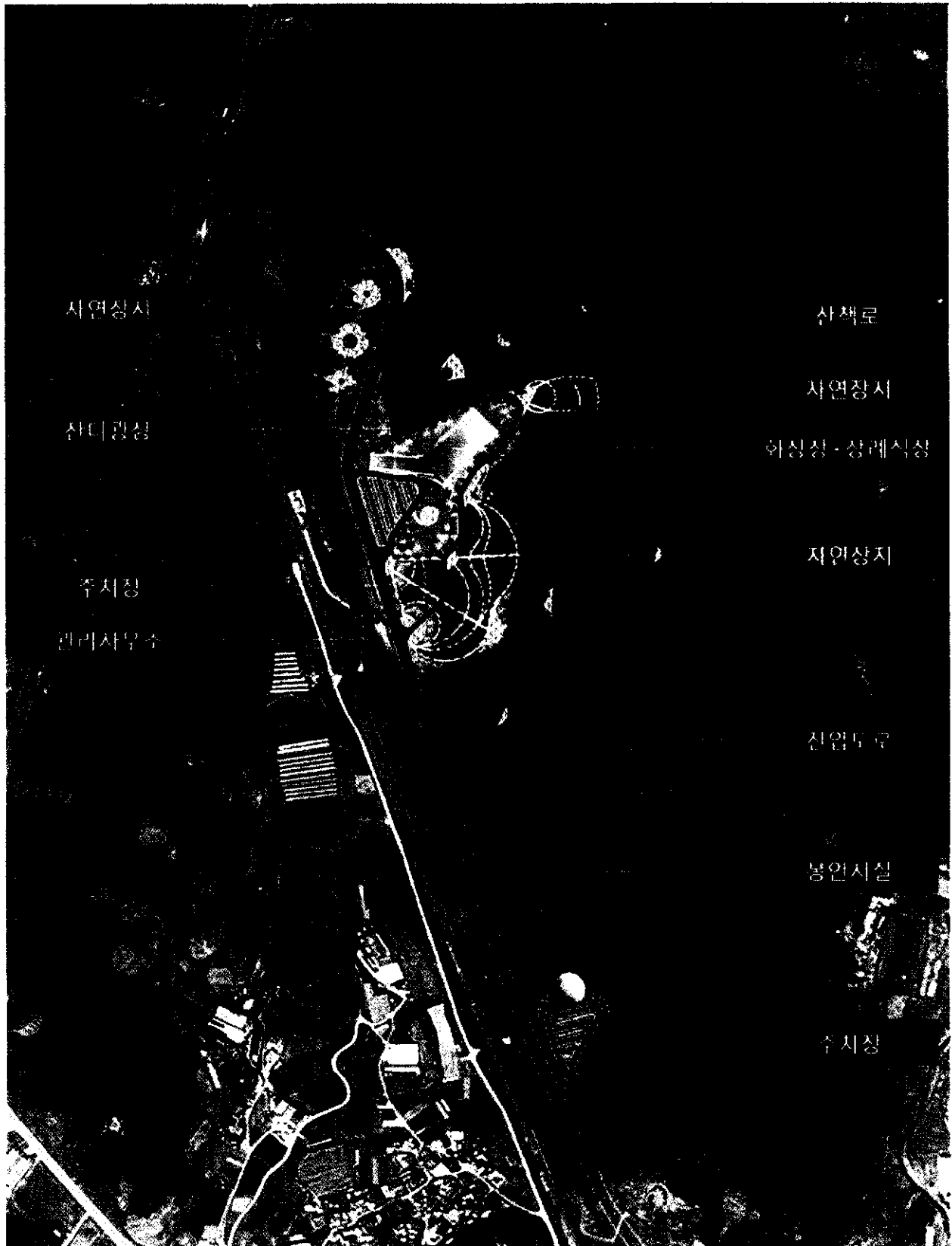
- 위 치 : 화성시 매송면 숙곡1리 산12-5번지 외 90필지
- 면 적 : 약 364,448㎡(국유지 14,975㎡, 사유지 349,473㎡)
- 시설규모 : 화장시설(화장로 13기), 봉안시설(26,440기), 장례식장(6실), 자연장지(38,200기), 주민편의시설

시 설 구 분	연 면 적	규 모	비 고
화장시설	7,876㎡	화장로 13기	유족대기실, 고별실 등
봉안시설	2,945㎡	26,440기	봉안시설(26,440기)
자연장지	38,800㎡	38,200기	* 화성시 단독소유
장례식장	3,600㎡	빈소 6실	* 화성시 단독소유
부대시설	1,200㎡	-	주차장, 관리사무소 등

- 사 업 비 : 약1,212.5억원
- 사업기간 : 2011년~2017년(조기준공 시)
- 우리시와 접근성 : 거리(13.93km), 시간(22분)
- 사업형태 : 5개 지자체 공동형 종합장사시설
 - 화성시, 부천시, 안산시, 시흥시, 광명시

연 번	시 · 군	인구규모 (2013.12월기준)	2012년 화장현황(명,%)			2020년 계획인구	비 고
			사망자	화장자	화장률		
	5개 지자체	2,857,502명				3,980,000명	
1	화성시	530,251명	2,001	1,523	76.1%	1,100,000명	계획인구 천단위 이하 반올림, 각 지자체 도시기본 계획 참조
2	부천시	863,720명	3,353	2,785	83.1%	930,000명	
3	시흥시	396,765명	1,333	1,122	84.2%	500,000명	
4	안산시	713,666명	2,586	2,153	83.3%	950,000명	
5	광명시	353,100명	1,364	1,111	81.5%	500,000명	

〈기본계획에 따른 시설배치도〉



□ [공동투자협약서] 주요내용

가. 정 의

- 협약당사자 : 5개 지자체(화성시, 부천시, 안산시, 시흥시, 광명시)
- 사업비 : 장사시설 건립에 필요한 공사비, 보상비, 용역비, 부대비, 제세공과비, 이자비용, 주민지원사업비 등 건립에 소요되는 모든 비용
- 주민지원사업비 : 화성시 공고(2013-1110호)에 따른 유치지역(매송면 숙곡1리) 및 주변지역(매송면 야목1리 등 5개지역), 매송면에 지원되는 비용

나. 장사시설 개요

- 위치 : 화성시 매송면 숙곡1리 산12-5번지 일원
- 면적 : 36만㎡ 내외
- 시설규모 : 화장시설(화장로 13기), 봉안시설(26,440기), 장례식장(6실), 자연장지(38,200기), 주민편익시설

다. 시설의 이용관계

- 장사시설 등 : 5개 지자체 공동분담 · 공동이용
 - ※ 봉안시설, 장례식장, 자연장지를 제외한 그 외 모든 장사시설
- 봉안시설 : 4개 지자체(화성, 부천, 안산, 시흥) 공동분담 · 공동이용
 - ※ 단, 광명시는 이용가능하되 사용료는 별도로 정함
- 장례식장 및 자연장지 : 화성시 단독부담 · 단독이용
 - ※ 단, 4개 지자체는 이용가능하되 사용료는 별도로 정함

라. 사업비의 분담

- 장사시설 및 주민지원사업비 : 5개 지자체 공동분담
 - 사업비의 10% : 5개 지자체 균등비율 부담
 - 사업비의 90% : 5개 지자체 인구비율 부담
- 자연장지, 장례식장 : 전액 화성시 단독부담
- 봉안시설 : 4개 지자체(화성, 부천, 안산, 시흥) 공동분담
 - 사업비의 10% : 4개 지자체 균등비율 부담
 - 사업비의 90% : 4개 지자체 인구비율 부담

▶ 현재 기본계획수립(안)에 따른 각 지자체 별 예산분담(안)

- ▶ 개략 사업비 : 약 1,212.5억원
- ▶ 국·도비지원 : 약 210.7억원
- ▶ 시 비 : 약 1,001.8억원 (우리 시 부담 : 210.2억원)

(단위 / 억원, 소수점 둘째자리에서 반올림)

구 분	인구기준 (명)	예산 분담액	시비 부담액
계	2,857,502	1,212.5	1,001.8
화 성 시	530,251	381.6	314.3
부 천 시	863,720	304.3	250.8
안 산 시	713,666	255.1	210.2
시 흥 시	396,765	151.2	124.6
광 명 시	353,100	120.3	101.9

마. 사업비의 납부시기 · 방법 · 정산 등

○ 납부시기

- 본 협약 체결 후 2016년 2월 말까지 분담금의 30%
- 본 협약 체결 후 2017년 2월 말까지 분담금의 30%
- 본 협약 체결 후 2018년 2월 말까지 분담금의 40%

(단위 / 억원)

사업개요	재 원	(안산시) 연도별 투자계획					
		소 계	2015년	2016년	2017년	2018년	2019년 이후
화 장 시 설 봉 안 시 설 부 대 시 설	시 비	210.2	-	63	63	84.2	

○ 납부의 지체 : 민법에 따른 법정이자율에 따른 일할 가산금을
합한 금액 납부

○ 납 부 방 법 : 「(가칭)화성시 공동형 종합장사시설 건립」 사업
특별회계 계좌로 입금

○ 사업비 정산

- 준공일로부터 6개월 이내 정산 후 각 지자체에 통지
- 사업비가 5%이상 증가가 예상될 경우 지체없이 협약당사자와
협의 후 분담

바. 협약의 해지

- 협약당사자가 사업진행 중 중도포기하는 경우, 포기한 날까지
집행 및 투입된 사업비를 포기하고 남은 분담금의 30%를 납부
- 협약당사자는 불가항력적인 이유로 사업중단 시 사업추진
여부를 재검토하여 협약 해지